

LADRONKA GARDENS



Byt | Apt B4

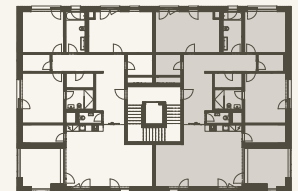
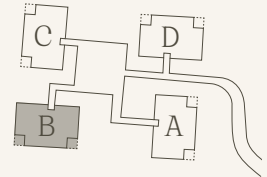
2. NP | 1st floor 4+kk | 3 bedroom

1	Chodba Hallway	22,23 m ²
2	Obývací pokoj Living room	40,45 m ²
3	WC WC	2,25 m ²
4	Spiž Pantry	6,48 m ²
5	Ložnice Bedroom	17,59 m ²
6	Koupelna Bathroom	5,19 m ²
7	Komora Closet	3,63 m ²
8	Šatna Dressing room	3,82 m ²
9	Ložnice Bedroom	14,44 m ²
10	Koupelna Bathroom	7,60 m ²
11	Ložnice Bedroom	21,87 m ²
12	Šatna Dressing room	4,66 m ²

Užitná plocha | Usable area 150,21 m²
Podlahová plocha | Floor area 160,22 m²

13 Lodžie | Loggia 13,58 m²

Celková plocha | Total area 173,80 m²



0,5 1,5 3m

M 1:70

Způsob výpočtu podlahové plochy je stanoven v souladu s nařízením vlády č. 366/2013 Sb. Tento výkres byl zpracován pro marketingové účely. Zobrazený půdorys bytu, včetně zakresleného vybavení a spotřebičů, je pouze ilustrativní. Vybavení a spotřebiče nejsou součástí prodeje. Prodávající si vyhrazuje právo na případné změny.



EXKLUZIVNÍ ZASTOUPENÍ

svoboda&williams | CHRISTIE'S INTERNATIONAL REAL ESTATE