

LADRONKA GARDENS



Byt | Apt

D6

3. NP | 2nd floor

5+kk | 4 bedroom

1	Chodba Hallway	35,11 m ²
2	Koupelna Bathroom	7,60 m ²
3	Ložnice Bedroom	14,44 m ²
4	Komora Closet	3,82 m ²
5	Ložnice Bedroom	17,59 m ²
6	Koupelna Bathroom	10,99 m ²
7	Šatna Dressing room	6,48 m ²
8	Ložnice Bedroom	18,80 m ²
9	Ložnice Bedroom	9,30 m ²

3. NP

Užitná plocha | Usable area 124,13 m²

10 Lodžie | Loggia

14,28 m²

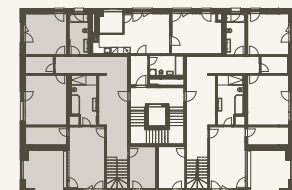
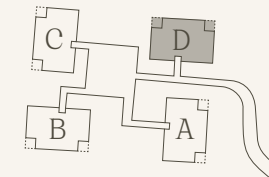
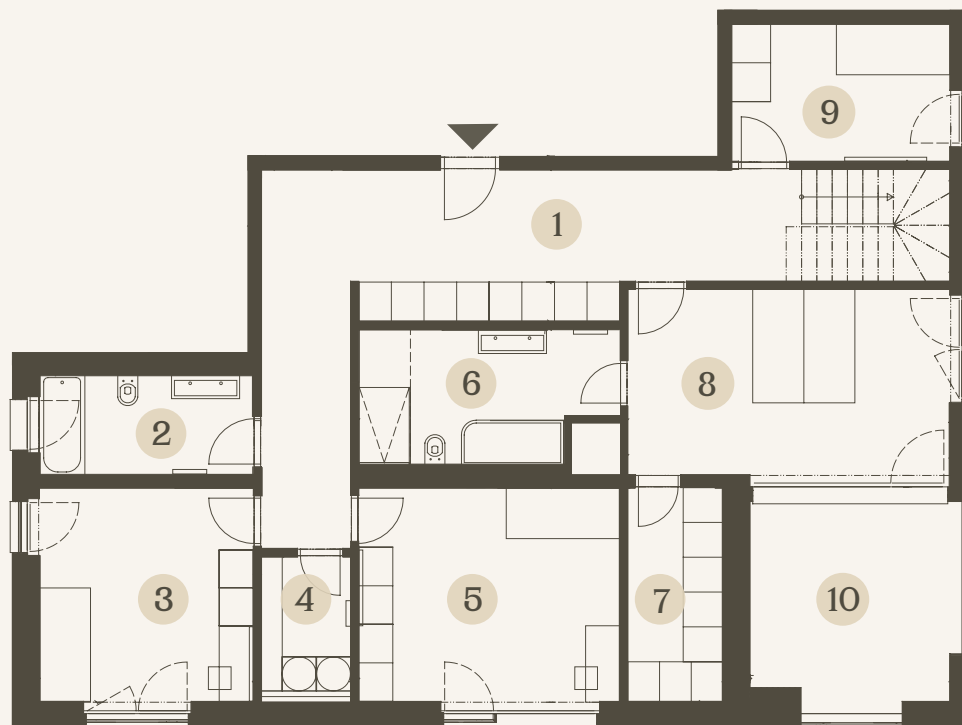
4. NP

Užitná plocha | Usable area 70,34 m²

Užitná plocha | Usable area 194,47 m²

Podlahová plocha | Floor area 199,63 m²

Celková plocha | Total area 300,96 m²



0,5 1,5 3m

M 1:70

Způsob výpočtu podlahové plochy je stanoven v souladu s nařízením vlády č. 366/2013 Sb. Tento výkres byl zpracován pro marketingové účely. Zobrazený půdorys bytu, včetně zakresleného vybavení a spotřebičů, je pouze ilustrativní. Vybavení a spotřebiče nejsou součástí prodeje. Prodávající si vyhrazuje právo na případné změny.



EXKLUZIVNÍ ZASTOUPENÍ

svoboda&williams | CHRISTIE'S
INTERNATIONAL REAL ESTATE

LADRONKA GARDENS



Byt | Apt

D6

4. NP | 3rd floor

5+kk | 4 bedroom

11	Chodba Hallway	19,53 m ²
12	Obývací pokoj Living room	42,56 m ²
13	Spíž Pantry	2,98 m ²
14	Koupelna Bathroom	5,27 m ²

3. NP

Užitná plocha | Usable area 124,13 m²

4. NP

Užitná plocha | Usable area 70,34 m²

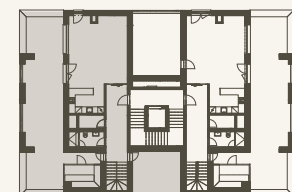
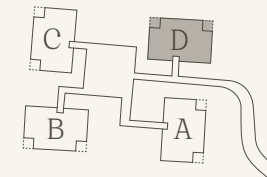
15 Terasa | Terrace 68,89 m²

16 Lodžie | Loggia 18,16 m²

Užitná plocha | Usable area 194,47 m²

Podlahová plocha | Floor area 199,63 m²

Celková plocha | Total area 300,93 m²



0,5 1,5 3m

M 1:70

Způsob výpočtu podlahové plochy je stanoven v souladu s nařízením vlády č. 366/2013 Sb. Tento výkres byl zpracován pro marketingové účely. Zobrazený půdorys bytu, včetně zakresleného vybavení a spotřebičů, je pouze ilustrativní. Vybavení a spotřebiče nejsou součástí prodeje. Prodávající si vyhrazuje právo na případné změny.



EXKLUZIVNÍ ZASTOUPENÍ

svoboda&williams | CHRISTIE'S
INTERNATIONAL REAL ESTATE