

PLAN B

ARCHITECTURE
& AMÉNAGEMENT
URBAIN



DOSSIER
DE PRÉSENTATION





PLAN B

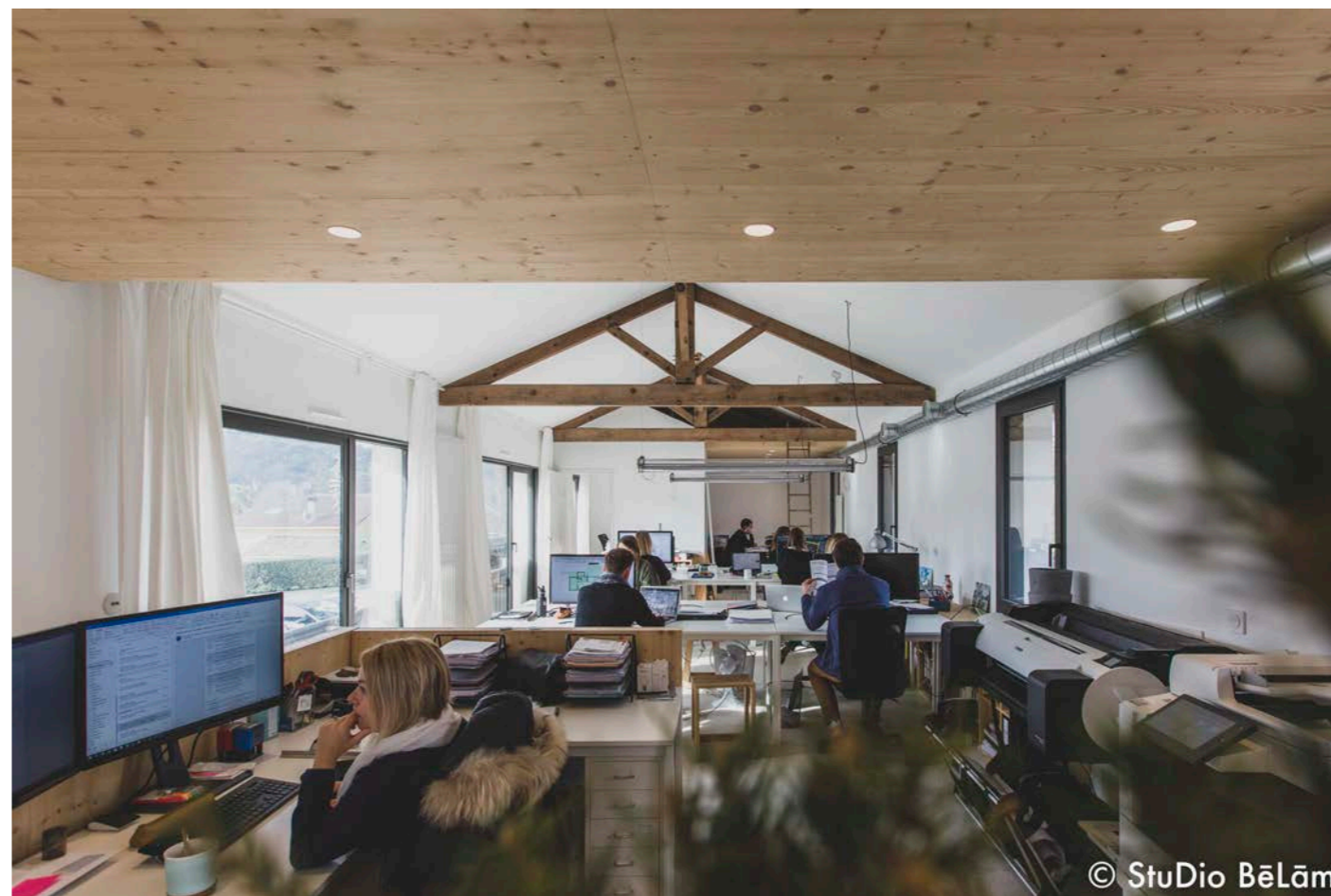
ARCHITECTURE
& AMÉNAGEMENT
URBAIN

PLAN B est une agence d'architecture et paysage située à Hossegor (40).

Issue du rapprochement il y a près de 20 ans de Léo MARY & Natalie GIRET architectes DPLG, puis rejoints par Magali LAURENT, épaulés d'une équipe de collaborateurs expérimentés, nous combinons vigueur créative et expérience, acquise au fil de notre parcours et de nos expérimentations depuis plus de dix ans, et enrichie d'expériences singulières auprès de nos aînés.

Fortement sensibilisés aux questions de société et d'environnement, soucieux d'exercer notre profession avec engagement, nous nous efforçons de chercher sans cesse des réponses adaptées aux mutations de nos modes de vie et des usages.

Dans un souci d'échange de réflexions, nous avons pour habitude de nous associer avec des intervenants extérieurs, qualifiés et engagés, et d'élaborer des méthodes de travail en collectif. Ainsi nous nous attachons à développer une démarche de projet singulière.



L'AGENCE

Notre approche commence par l'analyse sensible du site de projet afin d'en dégager les potentialités majeures.

En effet, nous restons convaincus qu'un projet architectural ne peut avoir de qualités sans être profondément ancré dans son site et que la couture nécessaire avec le tissu urbain et le paysage environnant est un élément déterminant pour la composition du projet architectural.

Notre intention n'est pas de faire « des objets architecturaux » qui ne sauraient s'inscrire dans un territoire singulier mais bien de réaliser un projet intégré dans son environnement et correspondant à l'image et l'identité qu'il doit véhiculer.

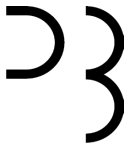
En parallèle, notre processus de réflexion passe également par une validation des besoins réels (immédiats et à venir) nécessaires à la pérennité du projet, à son évolutivité.

L'idée est de mettre en lumière toutes les données pour construire durable au vrai sens du terme (sur le plan environnemental certes mais aussi sur le plan social et économique), afin d'éviter des interventions ponctuelles successives souvent peu cohérentes pour un même lieu.

Notre démarche permet une véritable adéquation entre site, programme, usages et usagers, s'adaptant à tous types de projet, de l'échelle du territoire à l'architecture intérieure, sans oublier l'échelle humaine...

Références Significatives





PLAN B
ARCHITECTURE
& AMÉNAGEMENT
URBAIN



IMMEUBLE "FEMME D'UN SIÈCLE"

CONSTRUCTION D'UN BÂTIMENT MIXTE DE COMMERCES / LOGEMENTS / BUREAUX / SALLE DE DANSE / SERVICES / CENTRE MÉDICAL

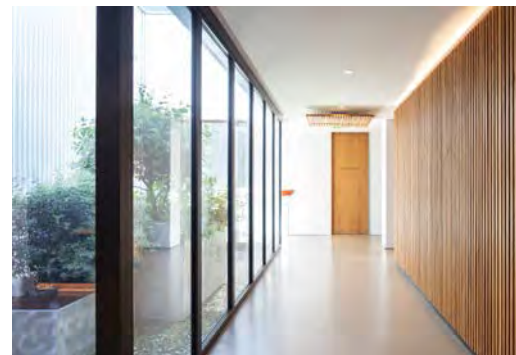
TARNOS (40)

Porte d'entrée de la ville de Tarnos, la station de trambus « Femmes d'Un Siècle » aménagée au pied de bâtiment lui a logiquement donné son nom.

Véritable signal de modernité, imaginé en collaboration avec la municipalité, il épouse les formes de la parcelle et s'implante à l'alignement pour assoir son statut d'équipement.

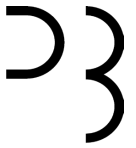
Il offre une très grande modularité dans ses usages ce qui lui permet d'accueillir beaucoup d'activités différentes.

L'architecture intérieure y est à la fois sobre et riche d'espace et de lumière.



Maître d'ouvrage:
Maître d'œuvre:
Cotraitants:
Mission:
Surface:
Coût:
Livraison:

SCI FEMMES D'UN SIÈCLE
PLAN B Architecture
IPARLA / IDEIA VRD / CARTE
Mission complète
2 350 m²
4 600 000 € H.T.
Septembre 2019



PLAN B
ARCHITECTURE
& AMÉNAGEMENT
URBAIN



LEKUA

Construction neuve d'un programme mixte /
Crèche, Ecole, Centre médical, Commerces

BAYONNE (64)

Le projet LEKUA s'inscrit dans une réflexion d'ensemble sur un îlot d'activités partiellement en friche, situé entre le chemin des Barthes et le chemin de Sabalce, directement accessibles depuis le Nord notamment par boulevard du BAB.

Quartier en pleine mutation et faisant partie intégrante de l'entrée Ouest de la ville de Bayonne.

D'un point de vue architectural et usages, ce projet affiche une ambition exemplaire tant sur le plan constructif qu'environnemental et « des modes de travailler » qu'il revendique.

Mettre en oeuvre des solutions concrètes face à la problématique d'îlot de chaleur, proposer des solutions constructives durables et bioclimatiques, offrir des espaces de rencontre et de mixité d'usages propices à la synergie sont autant de thèmes au coeur de l'ADN du programme LEKUA.



Maître d'ouvrage:

Maître d'œuvre:

Cotraitants:

Mission:

Surface:

Coût:

Livraison:

ESSOR DEVELOPPEMENT

PLAN B Architecture

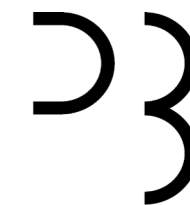
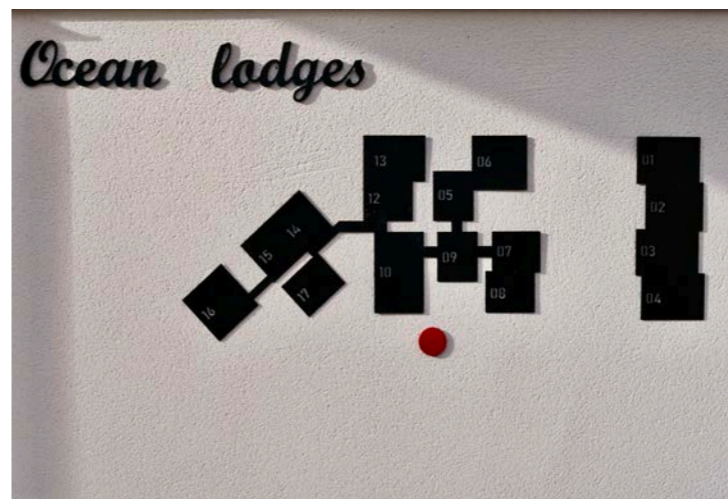
ESSOR Ingenierie

Partielle

9.239 m²

18.000.000,00 € H.T.

Chantier en cours



PLAN B
ARCHITECTURE
& AMÉNAGEMENT
URBAIN

RÉSIDENCE OCEAN LODGES

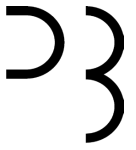
17 maisons / aménagements urbains et paysagers

SEIGNOSSE (40)

Le gabarit du bâti, maisons duplex, est calibré sur les « villas patios » et petites maisons voisines. Il permet d'une part en les regroupant par « grappes » de libérer des perspectives vers la forêt et d'autre part, par un jeu de glissement, de planter des arbres de haute tige entre les constructions.

Tous les pins sont ainsi conservés et le couvert boisé renforcé ; les précautions de distance aux végétaux et soutènement des existants ayant été anticipées dans le dessin du projet. L'architecture évoque les formes traditionnelles de la maison individuelle, tout en proposant un dessin plus actuel, des lignes « tendues ». Un lien est assuré entre chacune des maisons par une seule et même couverture couvrant également les circulations extérieures. Les matériaux, empruntés aux bâtisses anciennes comme le bardage bois vertical, aux constructions des années 70 du front de mer avec les brise-vues à « claire-voie », pergolas bois et les enduits clairs pour assurer une bonne luminosité dans les circulations extérieures, sont autant d'éléments exprimant une identité architecturale singulière, propre au front de mer de Seignosse. Le choix d'une teinte de bois déjà patiné et stabilisé permet d'assurer une parfaite homogénéité dans le vieillissement des parements de façade.

Maître d'ouvrage: ALTAREA COGEDIM
Maître d'œuvre: PLAN B Architecture & Aménagement Urbain
Cotraitants: MODEX/ CO.B.ET/ DEIA VRD / INGETUDES/ VERITAS
Mission: Complète
Surface: - m²
Coût: 1.720.000 € H.T.
Livraison: Novembre 2021



PLAN B
ARCHITECTURE
& AMÉNAGEMENT
URBAIN



HÔTEL D'ENTREPRISES / PAVILLON DE LA FORÊT

Transformation d'un Hôtel /
Ilot en immeuble de commerces, bureaux et centre d'art

SOORTS-HOSSEGOR (40)

Inscrit au cœur du village, cet ensemble de deux bâtiments anciens ainsi que les espaces extérieurs constituent un véritable souffle de vitalité pour Soorts-Hossegor.

L'architecture, sobre d'origine, est vêtue tantôt d'immenses fresques évoquant le thème de la nature et les motifs paysagers landais, tantôt de végétation grimpante offrant une certaine fraîcheur aux multi-occupants des lieux.

Une place de village « sous les platanes », déjà existants, a été créée à l'occasion du projet permettant aux différents commerces et restaurants de profiter d'un espace fédérateur et support d'événements divers.

Deux parkings entièrement perméables ont également été aménagés ainsi que les abords paysagers, sans clôtures et dans la continuité des espaces publics récemment refaits à neuf, de telle sorte qu'on ne lise aucune limite entre les domaines public et privé.

Véritable « Tiers Lieu », celui de toutes les synergies, il souffle à l'Hôtel de la Forêt un vent de reconquête !



Maître d'ouvrage:

Maître d'œuvre:

Cotraitants:

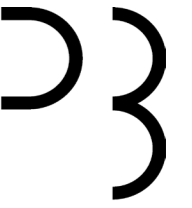
Mission:

Surface:

Coût:

Livraison:

SCI PDF
PLAN B et PLANDHO Architecture
MODEX
Mission complète
Bât.A 137 m² - Bât.B 510 m²
3 200 000 € H.T.
Bât.A Sept.2019 / Bât.B Mai 2020



PLAN B
ARCHITECTURE
& AMÉNAGEMENT
URBAIN



LES CHALETS D'ARTOUSTE

20 chalets de grand standing

LARUNS (64)

Désireux d'offrir un projet parfaitement harmonieux et intégré dans cet environnement si singulier, nous proposons trois versions de chalet pour Artouste, chacun d'eux inspiré d'une forme traditionnelle.

Mais dont le programme et le confort sont identiques, à savoir : une grande capacité d'accueil jusqu'à 16 couchages, de vastes espaces à vivre ouverts sur l'extérieur, des suites parfaitement équipées ainsi qu'un beau dortoir pour les enfants, un espace détente & bien-être avec notamment un sauna, et enfin tous les éléments d'usage nécessaires (grands rangements pour les skis et belle entrée, couvert pour un véhicule et le bois de chauffage, espaces de rangement personnel lors de la location, ...).

L'architecture, intérieure comme extérieure, y est à la fois sobre et chaleureuse, bâtie de matériaux nobles (dominante de pierre & bois) et d'équipements soigneusement sélectionnés.



Maître d'ouvrage:

Maître d'œuvre:

Cotraitants:

Mission:

Surface:

Coût:

Livraison:

Commune de LARUNS

PLAN B

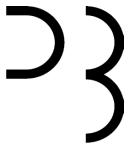
MODEX + IDEIA

Complète

Non défini - m²

13 000 000 € H.T.

Etudes en cours



PLAN B
ARCHITECTURE
& AMÉNAGEMENT
URBAIN

3 BÂTIMENTS DE BUREAUX & SERVICES

CONSTRUCTION D'UN ENSEMBLE TERTIAIRE & AMÉNAGEMENTS
EXTÉRIEURS PAYSAGERS

CAPBRETON (40)

Située en entrée de ville, ce pôle de services est inscrit dans la séquence commerciale et des équipements sportifs de la pénétrante Nord de la ville de Capbreton.

L'architecture, de facture contemporaine, est sobre et de teinte foncée pour se fondre dans un grand couvert boisé présent en arrière-plan.

Ce parti pris est renforcé par l'implantation des bâtiments, perpendiculaires au boulevard, afin d'offrir un maximum de profondeur vers ce paysage.

Les parkings et façades sont fortement végétalisés dans une logique bioclimatique et de perméabilité des sols.

Une fois passé l'entrée des immeubles, on y découvre depuis l'intérieur, des jardins soignés et abrités du bruit de la ville par les bâtiments qui font écran.

Ce contraste saisissant procure un sentiment de quiétude, propice à la réflexion !

Maitre d'ouvrage: FGE - CAP / SCI T-LAND / ARGEO
Maitre d'oeuvre: PLAN B Architecture
Cotraitants: MODEX
Mission: Mission complète
Surface: 620 m²
Coût: 1 895 000 € H.T.
Livraison: Octobre 2020

Requalification du Centre-Bourg

Aménagement de la Grand Rue et de la place de la Mairie / Aménagement de la rue du Capitaine St Jours et de la place de l'assemblée / Aménagement des berges du Moïsan et de la plate-forme du marché / Aménagement de l'entrée du Bourg / Quartier des Arènes amorce du mail à VIEUX BOUCAU LES BAINS

A l'origine, la station touristique était séparée en trois morceaux : le vieux village, l'opération touristique de Port d'Albret et les secteurs résidentiels dans les pinèdes.

Entre ces trois « morceaux de ville », régnait un grand parking, et un carrefour routier qui rendait les circulations piétonnes difficiles en plein cœur de la commune.

Le projet urbain -issu d'un concours organisé en 2008 - visait à réhabiliter le centre ancien en rendant les espaces plus lisibles et à transformer le parking en un espace très paysagé afin de réconcilier ces trois morceaux de ville en détournant la circulation par le nord créant ainsi un espace apaisé et de rencontre.

Il s'agissait également de créer un village vivant toute l'année et pas seulement pendant la saison touristique.

En se développant, l'opération réconcilie les différents types d'urbanisation. Le thème de composition des méandres oubliés du « moïsan » dessine les futurs îlots dans une forme de préverdissement inspiré par la nature, tandis que le tracé des cheminements se glisse dans une végétation dense.

L'aire de jeux s'inscrit dans cette réflexion globale.

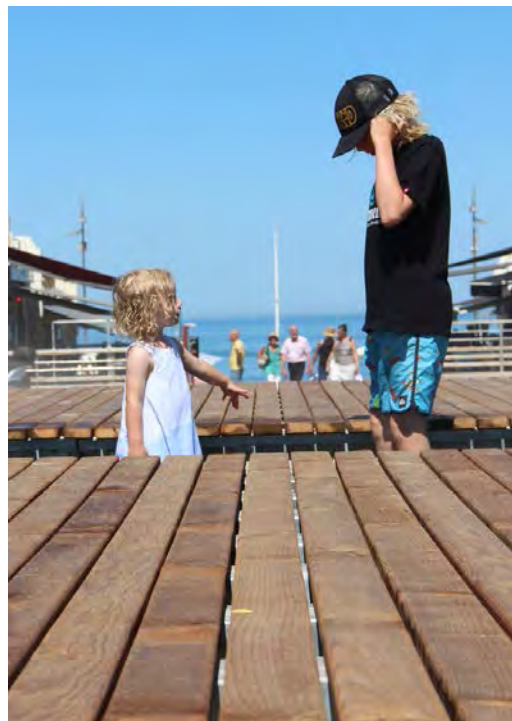
Notre ambition était que cette dernière ne soit pas conçue comme un élément isolé et refermé sur lui-même mais qu'au contraire, il fasse vivre ce nouveau cœur de ville pacifié.

à proximité de la nouvelle place de l'assemblée et à quelques mètres des bords de rivière où se déploie chaque matin d'été un très grand marché, le projet a été pensé comme un vrai jardin il s'inscrit de fait comme un espace public à part entière où tout le monde à plaisir à s'arrêter. Ainsi, il participe de la rencontre entre les publics et les générations.

L'idée était de permettre d'abord une très grande fonctionnalité d'usages. Tout le monde passe par ce lieu et on peut laisser les enfants en toute tranquillité pendant que l'un des parents part faire le marché ou passe à l'office du tourisme.



Lieu : Vieux-Boucau (40)
 Maître d'ouvrage : SEM SATEL pour la commune de Vieux-Boucau
 Maîtrise d'oeuvre : DVA, architecte urbaniste mandataire avec Sophie BALAS plasticienne; PLAN B - Architectes; BE VRD Techni-Cité
 Mission complète : Cotraitant - maîtrise d'oeuvre travaux
 Programme : Restructuration du coeur de village; aménagement de berges; places et quartier des Arènes
 Montant des travaux : 5 000 000 € HT (phases 1.1 - 1.2 & 3)
 Calendrier : Concours : mars 2009; Livraison phase 1 Mai 2013 / phase 2 Juillet 2017



AMÉNAGEMENT DU BOULEVARD DE LA DUNE

Aménagement du boulevard du Front de Mer de Soorts-Hossegor et de la place des Basques

HOSSEGOR (40)

Ce site très dégradé, limité à des espaces de parkings et des traitements routiers, a été littéralement métamorphosé.

1,4 km de voirie réaménagés en 5 mois, les dunes semblent avoir réinvestis les lieux, la nature semble reprendre ses droits.

L'axe lourd de circulation a laissé la place à un boulevard urbain ponctué de places et d'aménagements qui en changent totalement l'ambiance, y compris de nuit.

Le projet est exemplaire d'un point de vue du développement durable et constitue un exemple à suivre dans la réhabilitation des stations balnéaires, démarche artistique très audacieuse tout en développant une pédagogie de respect du littoral. Il invente de nouvelles manières de vivre ensemble.



Maître d'ouvrage:	Ville de SOORTS-HOSSEGOR / MACS
Maître d'œuvre:	DVA
Cotraitants:	PLAN B / Sophie BALAS / IDEIA VRD
Mission:	Complète
Surface:	- m ²
Coût:	2 200 000,00 € H.T.
Livraison:	Juin 2016



ALLÉES MARINES

Aménagement des allées marines et des abords du marché



CAPBRETON (40)

Aménagement simple et spectaculaire, le parc du Boudigau attire par sa puissance paysagère, sa force artistique et tous les événements qui s'égrènent le long de son parcours : grands solariums- filets sur les rives des ponts, cabanes suspendues, bateaux à thèmes (bateau botanique, jeu de l'oie sur l'histoire de Capbreton, bateau café, bateau lavoir pour les tous petits ...), le restaurant du bout du Boudigau dans le bâtiment des associations ! ...

De la mer à la terre, l'aménagement des allées marines s'inscrit dans une vision globale d'un parcours allant de l'estacade jusqu'au marché de Capbreton, qui crée une vraie dynamique de valorisation de l'intérieur du territoire. L'enjeu, au fil des années, est « d'attirer » les promeneurs en les invitant à ne pas uniquement se limiter au « front de mer », mais à venir découvrir le village !

Le projet ne se contente pas de « traiter » les allées marines comme un ensemble isolé. Il a été pensé afin d'élargir, ouvrir et unifier le centre-ville.

Aujourd'hui resserré sur la rue du Général de Gaulle, le coeur de Capbreton doit être perçu demain comme un ensemble vivant et cohérent, de la rive gauche du Boudigau jusqu'à la rue des Prébendiers; depuis le pont Lajus jusqu'au marché - profondément restructuré et ouvert sur l'espace public!

Maître d'ouvrage:	Mairie de CAPBRETON
Maître d'œuvre:	DVA - PLAN B - Architectes
Cotraitants:	Sophie BALAS / IDEIA / ETEN ENVIRONNEMENT
Mission:	Complète
Surface:	- m ²
Coût:	3 330 000,00€ H.T.
Livraison:	Juin 2019



PLAN B
ARCHITECTURE
& AMÉNAGEMENT
URBAIN

DOMAINE DE CASTEROUN

Extension de quartier / 66 logements / 10 maisons / aménagements urbains et paysagers

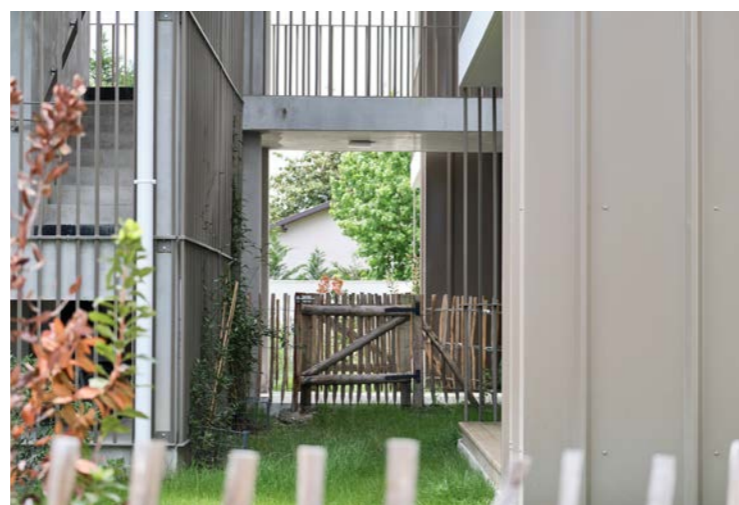
SAINT-VINCENT-DE-TYROSSE (40)

Conçu dans un souci d'harmonie avec l'environnement existant, plus qu'une résidence, le domaine de Casteroun constitue un trait d'union entre quartier pavillonnaire et équipements publics : Privilégiant ainsi des maisons individuelles avec garages côté boisement à l'Ouest et des petits groupements de 8 à 12 appartements à distance des villas voisines, au cœur de jardins fortement végétalisés.

Les stationnements des visiteurs, en nombre suffisant, sont plantés d'arbres de haute tige et traités en « ever green » en limite du domaine tandis que les parkings des logements sont concentrés en cœur d'îlot. Les cheminements permettent d'assurer des liaisons douces au sein du domaine, depuis l'avenue de Casteroun comme du côté des équipements publics. L'architecture « sur mesure » imaginée pour ce projet est composée de formes traditionnelles, de volumes simples, hauteurs et orientations variées, de gabarits limités pour offrir une densité adaptée.

La végétation y est omniprésente jusque dans les étages au moyen de plantes grimpantes, jouant également un rôle bioclimatique dans le traitement des façades. Le domaine de Casteroun propose un véritable art de vivre au cœur d'un vaste jardin et affirme l'identité des lieux : « la vie ... entre terre & mer ».

Maitre d'ouvrage:	ALTAREA COGEDIM
Maitre d'œuvre:	PLAN B Architecture & Aménagement Urbain
Cotraitants:	MODEX/ ADOUR ETUDES/ IDEIA VRD/ THERM'ECO
Mission:	Complète
Programme:	76 logements
Coût:	6.050.000 € H.T.
Livraison:	Septembre 2020





PLAN B
ARCHITECTURE
& AMÉNAGEMENT
URBAIN



COOLIVING ANGLET

*Construction neuve d'un programme mixte
Commerces et Co-living*

ANGLET (64)

Le projet Cooliving Anglet s'inscrit dans une réflexion d'ensemble de la zone de Zorlis et du boulevard du BAB. Le site joue ici un rôle de couture entre une zone d'habitation à l'ouest et une zone d'activité à l'Est de l'avenue Marcel Dassault. Quartier en pleine mutation et faisant partie intégrante de l'entrée Ouest de la ville d'Anglet.

D'un point de vue urbain, le projet fait référence aux centres anciens, avec une lecture verticale des différentes constructions juxtaposées. Du point de vue architecturale et usages, le projet s'inspire de l'architecture traditionnelle locale et affiche une ambition exemplaire des nouveaux « modes d'habiter » qu'il revendique. Le projet comprend 12 colocations de 9 à 15 chambres, destinés aux étudiants et jeunes travailleurs, avec au cœur du jardin central des équipements partagés (salle de co-working, buanderie, salle de sport ... ect). Mettre en œuvre des solutions concrètes face la problématique d'ilôt de chaleur, proposer des solutions constructives durables et bioclimatiques, offrir des espaces de rencontres et de mixité d'usages tout en préservant à chaque locataire son intimité et à chaque colocation son indépendance, sont autant de thèmes au cœur de l'ADN du programme de Cooliving Anglet.



Maître d'ouvrage:	ESSOR DEVELOPPEMENT
Maître d'œuvre:	PLAN B Architecture & Aménagement Urbain
Cotraitants:	Non définis
Mission:	Non défini
Surface:	5.000 m ²
Coût:	Non défini - € H.T.
Livraison:	Etudes en cours



PLAN B
ARCHITECTURE
& AMÉNAGEMENT
URBAIN



Résidence "VILLA BARRANX"

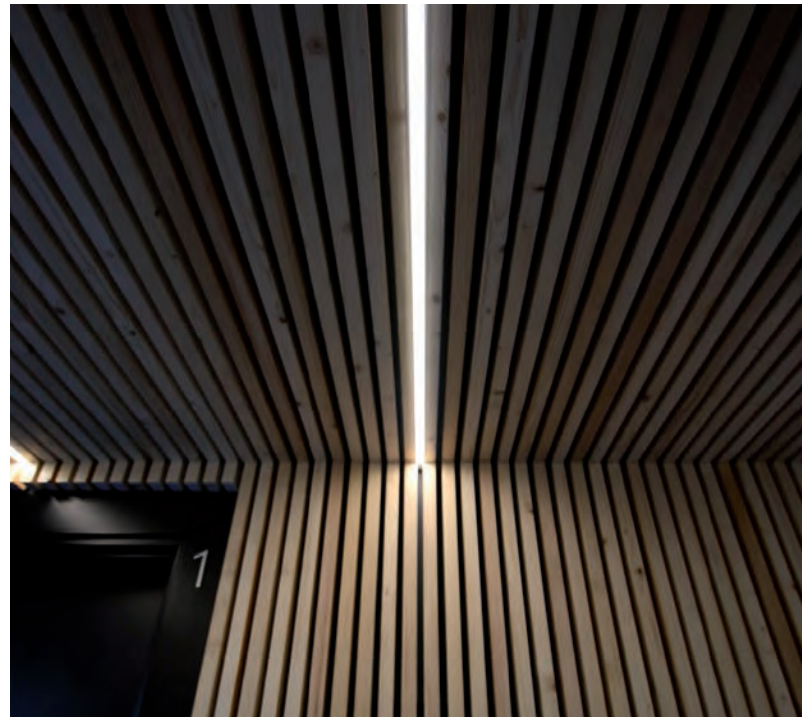
5 appartements de grand standing

HOSSEGOR (40)

Il s'agit de la surélévation d'une bâtisse existante pour la création de 5 logements de très grand standing destinés à des résidents à l'année, bénéficiant tous de grandes terrasses ou d'un jardin privatif, de vastes garages double.

Le volume principal, de type traditionnel, avec de larges débords de toit, propose une application stricte des codes de composition avec l'emploi de matériaux plus actuels et nécessitant moins d'entretien (bois teintés traités, enduits teintés dans la masse, zinc laissé naturel, etc.).

Les façades sont enduites en blanc teinté dans la masse avec un jeu de bardages verticaux en bois, de teinte gris beige naturel classe III, dialoguant avec les éléments singuliers de style Art Déco que l'on retrouve dans les résidences plus anciennes sur le secteur.



Maître d'ouvrage:	SCCV BARRANX
Maître d'œuvre:	PLAN B
Cotraitants:	MODEX / IDC / BATI ENERGIES / ALIOS VERITAS
Mission:	Complète
Surface:	204 m ²
Coût:	874 000,00 € H.T.
Livraison:	Décembre 2018



Construction des «clubs» des associations d'étudiants

Stockage & vestiaires Aviron / 4L Trophy / Funboard shape / Bureau des élèves

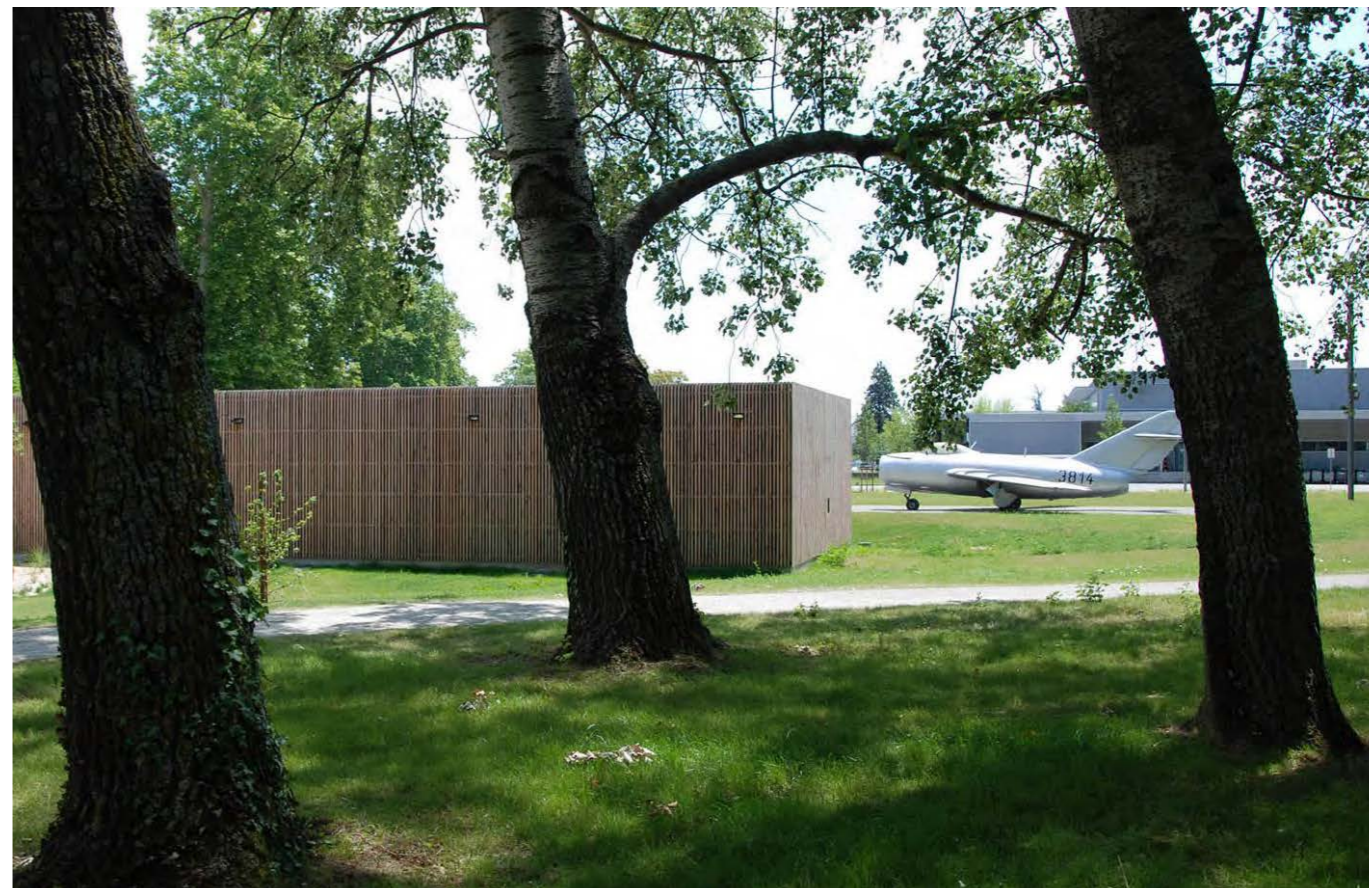
Dans le cadre de l'aménagement du campus de l'Institut Supérieur de l'Aéronautique et de l'Espace (école SUPAERO)

Un enjeu majeur du campus de l'ISAE réside dans la relation du site avec un élément du patrimoine mondial de l'humanité : le canal du midi.

Nous avons à cœur de mettre en valeur cette situation unique en poussant notre réflexion sur l'ensemble des relations entre ISAE, Canal et Faculté en termes d'usage, de flux, de limites et bien sûr de représentation.

Cette approche est d'autant plus importante que le site d'intervention - en plus de faire interface avec le canal - traverse en long l'ensemble des infrastructures et des pôles du site. Entre « séquences » de la vie intérieure et continuité « patrimoniale » de la vie extérieure, nous aurons à tisser le projet pour créer la « façade piétonne » de l'ISAE. Dans cet esprit le projet s'inscrit dans une logique de « développement durable » en s'appliquant à préserver les grandes qualités du lieu tout en proposant des logiques de gestion et d'organisation modulaire anticipant sur le long terme.

C'est de cette approche sensible au site, au lieu et à son « intemporalité » que sera issu le projet d'architecture et de paysage.



Lieu :	Toulouse (31)
Maître d'ouvrage :	ISAE; Institut Supérieur de l'Aéronautique et de l'Espace (SUPAERO)
Maîtrise d'oeuvre :	BE CAP INGELEC, Ingénierie en électricité, automatisme et génie climatique, mandataire, Léo MARY avec B. VAN DEN BULCKE, architectes - J. CLASSE, paysagiste; BE VRD BCET
Mission complète :	Architecte co-traitant
Programme :	Réaménagement de l'ensemble du Campus; réfection réseaux primaires; bâtiments des clubs; définition d'une charte d'aménagement et de paysage; signalétique complète
Montant des travaux :	5 100 000 € HT
Calendrier :	Livraison octobre 2010



GREEN HILL

L'ÉCOSYSTÈME DE LA GLISSE EN EUROPE

Construction d'une Pépinière-Hôtel d'entreprises dans la ZA PEDEBERT

HOSSEGOR (40)

La valorisation de la filière glisse, particulièrement à Sports-Hossegor capitale du surf en Europe et sérieux prétendant à l'accueil des épreuves des Jeux Olympiques en 2024, passera notamment par la création d'un véritable pôle de compétences, et dans la zone Pédebert où le savoir-faire et les talents sont présents depuis de nombreuses années.

Ce territoire qui a su démontrer ses atouts s'apprête à édifier un équipement unique, jusque dans son ADN, au fonctionnement singulier et profondément tourné vers l'avenir. Exploitant la hauteur quasi maximale autorisée au PLU, lieu de référence, d'animation et de vie, ce bâtiment s'inscrit ici durablement tel un signal du changement et de la modernité.

Pour réussir sa greffe, l'extension de la zone Pédebert, dite GREEN HILL VALLEY, peut notamment compter sur deux éléments essentiels du programme que sont le café-rencontres et le ground-floor de l'hôtel d'entreprises.

Maître d'ouvrage:	CC Marenne-Adour-Côte-Sud (MACS)
Maître d'œuvre:	PLAN B Architecture & Aménagement
Cotraitants:	INGEROP - Tout Est Paysage
Mission:	Complète
Surface:	1 500 m ²
Coût:	1 931 400 € H.T.
Livraison:	Concours remporté en 2019



PLAN B
ARCHITECTURE
& AMÉNAGEMENT
URBAIN

TENNIS & OMNISPORT COUVERTS

couverture de 2 tennis existants dont 1 terrain omnisport + déambulation + zone spectateurs

MAGESCQ (40)

La position du projet permet de rééquilibrer les pleins/vides et de tenir la place des Arènes : cette position offre une véritable réponse urbaine au volume des Arènes existantes.

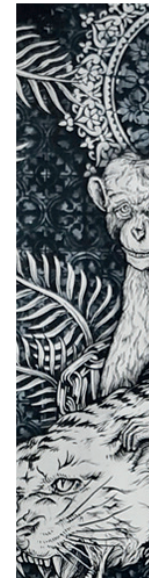
La place des Arènes se trouve à présent encadrée à l'Ouest par les Arènes et à l'Est par le bâtiment sportif, cela permettant d'affirmer le statut de cette place tout en offrant un cadre urbain plus structuré. Comme tout projet d'équipement sportif, le sujet de l'échelle du bâtiment dans un contexte urbanisé entraîne des questionnements nécessaires.

L'architecture du projet s'appuie ainsi sur des notions d'échelles associées à des objectifs sensibles :

- échelle humaine : il s'agit de l'accueil des sportifs, des usages courants et du lien avec le clubhouse par la mise en oeuvre d'un effet de soubassement sur le volume principal qui intègre les accès,
- échelle du voisinage : les volumes du bâtiment au Nord et au Sud sont traités de manière à limiter l'impact en mitoyenneté,
- échelle urbaine : La lecture du bâtiment se fait d'une manière globale, avec les volumes sportifs émergents.

Maître d'ouvrage:	COMMUNE DE MAGESCQ
Maître d'œuvre:	PLAN B
Cotraitants:	Sébastien PIERRARD - ILE - HELIOPROJET
Mission:	Complète
Surface:	1 500 m ²
Coût:	400 000 € H.T.
Livraison:	juin 2016

Liste des Réalisations



Programme Résidentiel - 82 logements, Tarnos (40)

Maître d'ouvrage: COMITE OUVRIER DU LOGEMENT
Avec MODEX, INGETUDES, PREMIER PLAN, BMB, SOCOTEC
Mandataire - Mission complète : Etudes en cours

Programme Résidentiel - 41 logements, Ondres (40)

Maître d'ouvrage: COMITE OUVRIER DU LOGEMENT
Avec MODEX, INGETUDES, PREMIER PLAN, BMB, APAVE
Mandataire - Mission complète : Etudes en cours

Programme Résidentiel - 22 logements, Benesse Marenne (40)

Maître d'ouvrage: COMITE OUVRIER DU LOGEMENT
Avec MODEX, INGETUDES, PREMIER PLAN, COBET, APAVE
Mandataire - Mission complète : Consultation en cours

Programme Résidentiel - 46 logements, Magescq (40) Maître d'ouvrage:

Maître d'ouvrage: SAGEC SUD ATLANTIQUE
Avec MODEX, THERM ECO, COBET, PREMIER PLAN, APAVE
Mandataire - Mission complète : Chantier en cours

Programme Résidentiel - 76 logements, Saint Vincent de Tyrosse (40)

Maître d'ouvrage: ALTAREA COGEDIM
Avec MODEX, ADOUR ETUDES, IDEIA VRD, THERM ECO, APAVE
Mandataire - Mission complète : Livraison 2020

Programme Résidentiel - 26 appartements de grand standing, Capbreton (40)

Maître d'ouvrage: SAGEC SUD ATLANTIQUE
Avec MODEX, THERM ECO, COBET, PREMIER PLAN, APAVE
Mandataire - Mission complète : Livraison 2025

Programme Résidentiel - 17 logements, Seignosse Le Penon(40)

Maître d'ouvrage: ALTAREA COGEDIM
Avec MODEX, IDEIA VRD, COBET, INGETUDES, VERITAS
Mandataire - Mission complète : Livraison 2022

Programme Résidentiel - 28 logements, Capbreton (40)

Maître d'ouvrage: GB IMMO
Avec Sébastien FRANC Architecte D.P.L.G.
Surface de Plancher 1 989 m² - Cotraitant du BE OTEIS Bayonne - Livraison février 2018

6 Programmes Résidentiels - 160 à 170 logements, Bayonne (64)

Maître d'ouvrage: Habitat Sud Atlantic - Avec l'agence «d'une ville à l'autre» urbaniste
Mission : Études d'Avant-Projet pour le lancement de concours d'architectes et élaboration d'un cahier de recommandations par lot

Rénovation lourde d'un ensemble résidentiel de 12 appartements, Vieux-Boucau (40)

Maître d'ouvrage: Privé
Mandataire - Mission partielle : Livraison 2019

› LOGEMENT COLLECTIF



Programme Mixte - 10 logements + 4 commerces, Vieux Boucau (40)

Maître d'ouvrage: SCI DES PAINS - Avec MODEX, IDC, BATI ENERGIES
Mandataire - Livraison juillet 2019

LOGEMENT COLLECTIF Suite...

Programme Résidentiel Mixte - 4 maisons + 3 appartements + 210 m de commerces et bureaux Saint Vincent de Tyrosse (40)

Maître d'ouvrage: Privé - Avec MODEX
Mandataire - Mission complète : Livraison 2020



Programme Résidentiel - 6 maisons, Seignosse (40)

Maître d'ouvrage: SCCV MY ECO LODGE
Avec ANOSTE BOIS
Mandataire - Mission complète : Livraison 2024



Programme Résidentiel - 92 logements + tertiaire, Saint-Vincent de Tyrosse (40)

Maître d'ouvrage: EIFFAGE Immobilier
Mandataire - Mission partielle : Concours



Programme Résidentiel - 24 logements, Hossegor (40)

Maître d'ouvrage: KAUFMAN & BROAD
Mandataire - Mission partielle : Concours



Programme Résidentiel - 16 logements, Hossegor (40)

Maître d'ouvrage: BTPSF - Surface de Plancher 1 476 m²
Mandataire - Mission partielle



Programme Résidentiel - 5 appartements de grand standing, Hossegor (40)

Maître d'ouvrage: SCCV BARRANX
Avec MODEX, IDC, BATI ENERGIES
Mandataire - Mission complète : Livraison décembre 2018



Réaménagement d'une bâtisse en appartements, Saint Jean de Luz (64)

Maître d'ouvrage: HEGO ETXEA - Surface de Plancher 242 m²
Livraison octobre 2013

Programme Résidentiel - 5 logements de grand standing, Bayonne (64)

Maître d'ouvrage: IMOTION - Surface de Plancher 535 m²
Mandataire - Mission partielle : 2014

Construction de 2 logements individuels groupés, Saint-jean de Luz (64)

Maître d'ouvrage: SCCV DONIBANE BAT

› URBANISME-PAYSAGE

Aménagement des Allées Marines et des abords du marché, Capbreton (40)

Maître d'ouvrage: Commune de Capbreton - 3 330 000 €HT - Mandataire : SARL «d'une ville à l'autre...»
Avec Sophie BALAS, Plasticienne; IDEIA VRD, MO VRD; ETEN ENVIRONNEMENT, Étude environnementales
Mission complète : cotraitant - livraison juin 2019



Opération «Centre-Bourg Moisan», station littorale de Vieux-Boucau (40)

Maître d'ouvrage: Commune de Vieux Boucau - 5 000 000 €HT - Mandataire : SARL «d'une ville à l'autre...»
Avec Sophie BALAS, Plasticienne et TECHNI-CITE, Bureau d'études
Mission complète : cotraitant - concours 2009 - Livraison: PHASE 1/2013 - PHASE 2/2016 - PHASE 3/2017 (Quartier des Arènes)



Opération «Plate-forme du marché et Berges du Moisan», Vieux-Boucau (40)

Maître d'ouvrage: Commune de Vieux Boucau - 200 000 €HT - Mandataire : SARL «d'une ville à l'autre...»
Mission complète : cotraitant - livraison avril 2013



Conception & aménagement du quartier d'habitation Habas La Plaine, Bayonne (64)

Maître d'ouvrage: OPH Bayonne - 2 500 000 €HT - avec SARL «d'une ville à l'autre...»
Avec Sophie BALAS, Plasticienne et EGIS AMENAGEMENT, Bureau d'études
Mission complète - sous-traitant - livraison avril 2013



Aménagement du Boulevard de la Dune - Front de mer, Hossegor (40)

Maître d'ouvrage: Commune de Soorts-Hossegor - 2 200 000 €HT - Mandataire : SARL «d'une ville à l'autre...»
Avec Sophie BALAS, Plasticienne et IDEIA VRD, Bureau d'études
Mission complète : cotraitant - livraison juin 2016



Aménagement d'un lotissement, Saint-Michel (64)

Maître d'ouvrage: Commune de Saint-Michel - Mandataire : IDEIA Avec Gaëlle MANÉ Paysagiste
Mission complète : cotraitant - Projet Lauréat novembre 2018



Aménagement du lotissement «CAP COSTE», Magescq (40)

Maître d'ouvrage: SATEL pour la commune de Magescq - 937 142 €HT - Mandataire : SARL «d'une ville à l'autre...»
Avec Sophie BALAS, Plasticienne et ARTELIA, Bureau d'études
Mission DET : sous-traitant - livraison janvier 2014



Aménagement provisoire de la rue Alsace-Lorraine, Toulouse (31)

Maître d'ouvrage: Ville de Toulouse - 2 500 000 €HT - Mandataire : SARL «d'une ville à l'autre...»
Avec Sophie BALAS, Plasticienne
Mission de sous-traitant - livraison septembre 2007

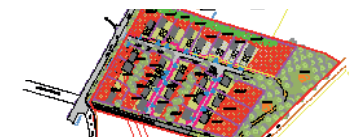


URBANISME-PAYSAGE Suite...

Étude d'aménagement du quartier LAFFARGUE, Magescq (40)

Maître d'ouvrage: SATEL pour la commune de Magescq - 7 ha - Mandataire : SARL «d'une ville à l'autre...»

Mission partielle cotraitant (Permis d'Aménager) - Études en cours



Création d'une Zone d'Activité Artisanale, Arcizac Adour (65)

Maître d'ouvrage: SEPA pour la communauté de commune GESPE ADOUR ALARIC - 2 000 000 €HT -

Mandataire : SARL «d'une ville à l'autre...»

Dossier de création de ZAC : cotraitant - 2009



Études Urbaines pour la Communauté de Communes de MACS :

- Renouvellement urbain du quartier «LECLERC», Capbreton (40)
- Pôle intermodal de Saint-Vincent de Tyrosse (40)
- Étude des terrains communautaires à l'entrée de ville de St Vincent de Tyrosse (40)



Hotel 57 chambres et parc d'activité à Benesse Marenne (40)

Maître d'ouvrage: OMAGE - 5 400 000 €HT - En association avec MODEX, BMB, PREMIER PLAN et INGETUDES
Mission complète - Mandataire - Etudes en cours

Immeuble de bureaux à Hossegor (40)

Maître d'ouvrage: OMAGE - 2 400 000 €HT - En association avec MODEX, BMB, PREMIER PLAN et INGETUDES
Mission complète - Mandataire - Chantier en cours

Siège ETCHART ENERGIE à Saint Geours de Marenne (40)

Maître d'ouvrage: OMAGE - 2 700 000 €HT - En association avec MODEX et INGETUDES
Mission complète - Mandataire - Chantier en cours

Construction d'un programme mixte de Commerces / Fitness / Restaurant / Services / Bureaux Centre médical / Micro-Crèche / Logements, Tarnos (40)

Maître d'ouvrage: PRIVE - 4 600 000 €HT - En association avec IDEIA, CARTE, VINCENT MOUTOU - OPC / Economiste
Mission complète : mandataire - livraison décembre 2019

Rénovation lourde d'un Hôtel pour la création d'un programme mixte de Bureaux / Centre Culturel Commerces de bouche / Restaurant / Parc paysager à Soorts-Hossegor (40)

Maître d'ouvrage: SCI PDF - En association avec MODEX, ILE, INSPYR, APAVE
Mission complète : mandataire - Livraison 2019

« Bâtiment du futur » API UP (ateliers, bureaux, centre de formation), Capbreton (40) Maître

d'ouvrage: Partenariat Public-Privé - 6 500 000 €HT MODEX, THERM ECO, COBET, PREMIER PLAN, APAVE
En association avec NOBATEK & BELLASTOCK
Mission complète : mandataire - livraison toutes phases juillet 2021

Construction d'une pépinière-hôtel d'entreprises, Hossegor (40)

Maître d'ouvrage: MACS - 1 931 400 €HT - En association avec INGEROP, Tout Est Paysage
Concours février 2018 - Projet Lauréat

BELAMBRA CLUBS - Sites BELAMBRA Seignosse Estagnots (40) & BELAMBRA Anglet Chambre d'Amour (64)

Aménagements paysager, création de parcs aquatiques, restaurants panoramiques, SPA, etc...
Maître d'ouvrage: BELAMBRA CLUBS
Mission complète : mandataire - Etudes en cours

Création d'un camping «Atlantic Park», Messanges (40)

Maître d'ouvrage: RESASOL - 4 000 000 €HT - En association avec PREMIER PLAN, MODEX, INSPYR
Mission complète : mandataire

Divers Aménagement - campings «La Marina» & «Lou Pignada», Messanges (40)

Maître d'ouvrage: RESASOL
Mission partielle : mandataire 2018

Aménagement du Campus de l'ISAE (SUPAERO) & construction des bâtiments des «clubs» étudiants, Toulouse (31)

Maître d'ouvrage: ISAE, Institut supérieur de l'aéronautique et de l'espace, campus SUPAERO - 5 100 000 €HT
Mandataire : BET CAPINGELEC
Mission complète : cotraitant Architecte & Paysagiste - livraison 2010

› ÉQUIPEMENTS / BUREAUX



ÉQUIPEMENTS / BUREAUX Suite...

Construction d'un ensemble de 3 bâtiments de Bureaux, Capbreton (40)

Maître d'ouvrage: Privé - 1 280 000 €HT - En association avec MODEX, ILE, INSPYR, VERITAS
Mission complète : mandataire - livraison 2020



Rénovation lourde d'un ensemble de Bureaux / Logements / Commerces / Restaurant, Labenne (40)

Maître d'ouvrage: SCI MOANA - En association avec SEBASO
Mission partielle : mandataire - Livraison 2017



Couverture des terrains de tennis & Omnisport, Magescq

(40) Maître d'ouvrage: Commune de Magescq - 450 000 €HT
Avec S. PIERRARD architecte dplg
Mission complète : co-traitant Architecte - livraison mars 2016



Aménagement d'un cabinet de Géomètres Experts, Capbreton (40)

Maître d'ouvrage: SELARL ARCEO/PREMIER PLAN
Mission complète : mandataire - livraison 2020



Reconstruction d'un Bâtiment Associatif Communal «Chez Nel», lac d'Hossegor (40)

Maître d'ouvrage: Commune de Soorts-Hossegor - 100 000 €HT - En association avec MODEX
Mission complète : mandataire - Livraison 2019



Extension du Yacht Club Landais, lac d' Hossegor (40)

Maître d'ouvrage: Commune de Soorts-Hossegor - 80 000 €HT
Mission partielle



Aménagement d'une Étude pour un Office Notarial dans une bâtisse ancienne en site remarquable Biarritz (64)

Maître d'ouvrage: Maîtres DUPOUY - 350 000 €HT - En association avec PLANDHO
Mission complète : mandataire - livraison décembre 2017



Aménagement d'un office notarial Saint-Martin de Seignanx (40)

Maître d'ouvrage: Maîtres DUPOUY - 150 000 €HT
Mission complète : mandataire - livraison décembre 2012



ÉQUIPEMENTS / BUREAUX Suite...

Reconstruction d'une Maison des Associations, Anglet (64)

Maître d'ouvrage: Association «Les Cigales» - 350 000 €HT - En association avec Elorri LABORDE Architecte HMONP
Mission complète : Livraison 2019



Transformation d'un bâtiment commercial en siège de l'Association «Voisinage», Soustons (40)

Maître d'ouvrage: Association «Voisinage» - 270 000 €HT - En association avec Vincent MOUTOU - OPC / Economiste
Mission complète : Livraison 2017



Étude approfondie de réalisation pour un «Wave Garden» dans les Landes (40)

Maître d'ouvrage: Fédération de Surf - 2013



Construction d'un hébergement en chambres d'hôte «Surf Camp», Messanges (40)

Maître d'ouvrage: Privé - 400 000 €HT
Mission partielle - 2017



Construction & Aménagements annuels depuis sa création de la «Base de Pop», Guiche (64)

Maître d'ouvrage: SARL Beaushow Loisirs
Divers missions depuis 2013 : Espace d'Accueil, Restaurant, Terrasses couvertes, Billetterie, Espaces ludiques...



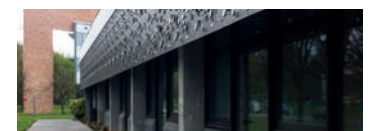
« Paris Parc » Jussieu Université (Incubateur et laboratoires de recherches), Paris (75)

Maître d'ouvrage: UPMC Sorbonne Université - 35 500 000 €HT - BIG - Architecte mandataire (avec Camille Crépin - Architecte PLAN B), OFF - Architectes, Franck Boutte - Consultant HQE, Bureau Happold - BET façade, Y Ingenierie - BET structure
Projet Lauréat



Bureaux DEV-RI / Rénovation de la BU des sciences de l'Université de Pau (64)

Maître d'ouvrage : UPPA - 623 000 €HT - En association avec POCAPOC Architectes & HELIOPROJET
Mission complète : mandataire - livraison phase 1 mai 2013



ÉQUIPEMENTS / BUREAUX Suite...

Espaces d'accueil et d'exposition de l'Agence de l'eau Adour-Garonne, Toulouse (31)

Maître d'ouvrage: Agence de l'eau Adour-Garonne - 350 000 €HT

Mission partielle : mandataire - 2008



Études d'une chaufferie Biomasse Bois sur le campus ISAE, Toulouse (31) Institut

Supérieur de l'Aéronautique et de l'Espace - estim. 1 000 000 €HT

CAPINGELEC mandataire - 2009



Chaufferie Biomasse Bois 12 MW - AIRBUS, Colomiers (31)

Concours pour AIRBUS OPÉRATIONS SAS - 6 000 000 €HT

Avec CEGELEC, GTM et CAPINGELEC

Concours : septembre 2010



Chaufferie Biomasse Bois et réseau de chaleur, Graulhet (81)

Concours pour TRYFIL - 3 000 000 €HT

Avec CAPINGELEC, GCM et SOCOTRAP

Concours : février 2011



TERTIAIRE - INDUSTRIE

Construction de 2 cantines scolaires avec accueils, cuisines, salles de restauration, sanitaires & périscolaire en site occupé, Billère (64)

Maître d'ouvrage: Commune de Billère - 750 000 €HT - En association avec DESPRE Architectes - BERNADBEROY - HELIOPROJET
Mission complète : cotraitant - livraison août 2014



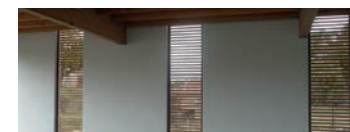
Extension du groupe scolaire de St Albi, construction d'une Cantine & d'une Salle d'activité, AIGUEFONDE (81)

Maître d'ouvrage: SEM 81 pour la commune d'Aiguefonde - 650 000 €HT - En association avec J.L.CABROL, Benoit CABROL, CLASSE, paysagiste, Midi Etudes BE Structure; Girus BE Fluides
Mission complète : cotraitant - livraison septembre 2010



Extension du groupe scolaire de Gandalou - Phase 01 & 2, Castelsarrasin

(82) Maître d'ouvrage: Commune de Castelsarrasin - 600 000 €HT - En association avec HELIOPROJET
Mission complète : mandataire - livraison phase 1 juillet 2011 / phase 2 juillet 2013



Construction d'un Atelier de Serrurerie, Seignosse (40)

Maître d'ouvrage: SARL CONTIGIANI - 180 000 €HT - En association avec MODEX, ILE, INSPYR
Mission complète : mandataire - livraison juin 2019



Aménagement du parking et des accès du Centre de Tri de La Poste, Tyrosse (40)

Maître d'ouvrage: SCI ACTIVITES COURRIER DE PROXIMITE - 98 000 €HT - en association avec Vincent MOUTOU - OPC / Economiste
Mission complète : mandataire - livraison 2019



Réaménagement complet d'une pharmacie, Dax (40)

Maître d'ouvrage: SELARL SUDACQS PHARMA - 30 000 €HT - En association avec MOBIL M, SEBASO
Mission complète : mandataire - livraison 2016



Ensemble Commercial - Bégaar (40)

Maître d'ouvrage: SCI LICANCABUR - 2 000 m²
Mission complète : mandataire - livraison mai 2016



Ensemble commercial, Ibos (65)

Maître d'ouvrage: REDEIM SO - 2 000 000 €HT - en association avec Vincent MOUTOU - OPC / Economiste
Mission partielle (DCE et DET) : mandataire - livraison avril 2013



Aménagement de magasins SO BIO (31/33/47/64)

Maître d'ouvrage: SO BIO BASSIN - 500 000 à 800 000 €HT - En association avec Vincent MOUTOU - OPC / Economiste

Mission complète : mandataire - Depuis 2010 - Projets en cours à PERPIGNAN, BAYONNE, ELNE



Aménagement de magasins CARREFOUR proximité (40/64/65)

Maître d'ouvrage: CARREFOUR PROXIMITE - 200 000 à 1 200 000 €HT

Missions complètes : mandataire / référencement région SUD-OUEST



Rénovation lourde & création d'un SPA et d'un restaurant, «Hôtel des Hortensias», Lac Hossegor (40)

Maître d'ouvrage: Domaine de Fontenilles - En association avec MODEX

Concours mars 2018



Etudes de faisabilité Ensembles Commerciaux, Départements 31/33/40/64/65

Maître d'ouvrage: REDEIM SO - En association avec Vincent MOUTOU - OPC / Economiste



Extensions de magasins LIDL - 6 Locaux de préparation de pain (Midi-Pyrénées)

Maître d'ouvrage: LIDL - 600 000 €HT

Mission partielle (PC) : mandataire - novembre 2010



Magasin LEADER PRICE en site classé, Montgiscard (31)

Maître d'ouvrage: LAFI HD - 1 600 000 €HT - En association avec Vincent MOUTOU - OPC / Economiste

Mission partielle (PC) : mandataire - 2010



Aménagement d'un garage automobile en cellules commerciales/bureaux, Seignosse (40)

Maître d'ouvrage: Privé - 167 000 €HT - En association avec Vincent MOUTOU - OPC / Economiste

Mission complète : mandataire - livraison mars 2014



Ré-aménagement d'un garage automobile Citroën, Bas-Mauco (40)

Maître d'ouvrage: Privé - 110 000 €HT

Mission partielle : mandataire - 2012



TERTIAIRE - INDUSTRIE

Extension d'une station d'épuration, Castelsarrasin (82)

Concours pour TRYFIL - 1 000 000 €HT - En association avec CAPINGELEC, GCM et SOCOTRAP
Mission partielle (PC) : mandataire - janvier 2011



Construction d'un Cabinet de psychiatre et psychologie de l'enfance, Pau (64)

Maître d'ouvrage: Privé - 130 000 €HT
Mission complète : mandataire - livraison septembre 2008



Construction de deux bâtiments industriels à Castanet Tolosan (31)

Maître d'ouvrage: SCI Soléo - 400 000 €HT
Mission partielle : mandataire - 2007

Construction de bureaux pour une entreprise d'aménagement d'espaces verts, Toulouse (31)

Maître d'ouvrage: SCI Lauranne - 240 000 €HT
Mission complète : mandataire - livraison juin 2009

Construction d'une surface de vente de matériel de pêche, Castres (81)

Maître d'ouvrage: Privé - 195 000 €HT
Mission complète : mandataire - livraison novembre 2008

Construction de 3 bâtiments agricoles - Couvertures photovoltaïques - Département 82

Maître d'ouvrage : NEOEN - En association avec Benoît CABROL Architecte D.P.L.G.
Mission partielle (PC): mandataire - janvier 2010