



enraciné
verwurzelt
enragischau
radicato

enraciné®

Une initiative pour des sols sains,
des aliments plus nutritifs,
une agriculture autonome et un
secteur alimentaire sain qui
en résulte.

enraciné® – des sols sains, un avenir sain

enraciné® représente un réseau croissant d'individus et d'organisations qui s'engagent pour une agriculture autonome et forte et un secteur alimentaire sain. Notre réseau réunit des agriculteurs, des producteurs, des transformateurs, des distributeurs et des consommateurs.

enraciné® s'efforce de créer un écosystème dans lequel les agriculteurs, les transformateurs alimentaires et les distributeurs prospèrent en tant que communauté forte et interconnectée grâce à des approches revitalisantes de l'agriculture. Ensemble, nous voulons ouvrir la voie à un avenir durable pour la production alimentaire, dans lequel des sols sains constituent la base de produits de haute qualité et riches en nutriments. Des produits qui seront récompensés et distingués par l'insigne enraciné®. De la revitalisation des sols à la manière dont nos aliments sont produits, transformés et consommés, nous voulons établir une agriculture et une chaîne alimentaire qui durent et prospèrent non seulement aujourd'hui, mais aussi pour les générations futures.



Changer de mentalité avec enraciné®

Nous constatons que les nombreux efforts déployés pour accroître la durabilité dans l'agriculture et le secteur alimentaire se traduisent par des résultats décevants. L'agriculture se trouve de plus en plus au centre de mesures politiques de grande envergure, tout en étant dépendante du soutien financier de l'État. De plus, elle est fortement influencée par les décisions des grandes chaînes de distribution et des organisations environnementales. Cette situation est frustrante et conduit de plus en plus d'agriculteurs et de transformateurs à la résignation.

En outre, de nombreuses terres arables sont épuisées et mises à rude épreuve. Cela se traduit notamment par un besoin constant d'irrigation, de fertilisation, de mesures phytosanitaires et d'interventions techniques supplémentaires. Les normes en vigueur pour les prestations écologiques requises contiennent certes des prescriptions spécifiques pour une production respectueuse des sols et de la nature. Les surfaces de compensation écologique ne sont toutefois qu'une compensation et n'empêchent pas la poursuite de l'usure des

terres arables productives. La biodiversité effective dans les champs de production diminue en de nombreux endroits. De nombreuses terres arables ressemblent davantage à un patient en soins intensifs qu'à un système autonome produisant des denrées alimentaires de valeur. Il est donc essentiel de restaurer les sols arables. De nouvelles solutions sont nécessaires de toute urgence.

enraciné® relève ces défis avec une nouvelle approche. Le sol, les agriculteurs, les transformateurs, les grossistes et les détaillants, jusqu'aux consommateurs, doivent être reliés entre eux tout au long de la chaîne de création de valeur. Pour ce faire, enraciné® met à disposition de nouvelles plates-formes pour élaborer, tester et multiplier ensemble des solutions porteuses d'avenir. L'indépendance du secteur alimentaire peut ainsi être renforcée afin de garantir à long terme la production de denrées alimentaires de qualité. Pour cela, un sol sain est essentiel. En tant que fondement d'une agriculture productive et durable, il conduit à long terme à :



Diversité du sol :

un sol revitalisé renforce la résilience des organismes et des plantes.

Rendements plus sûrs :

une structure du sol améliorée et une bonne disponibilité de nutriments conduisent à des récoltes plus abondantes, en comparaison avec les ressources utilisées.

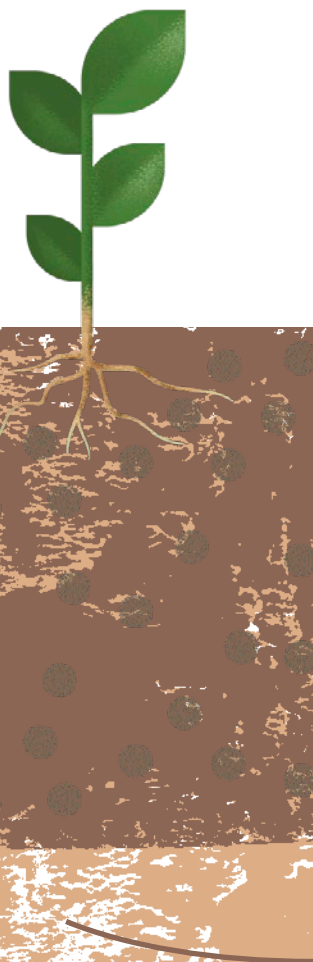
Résistance aux événements climatiques extrêmes :

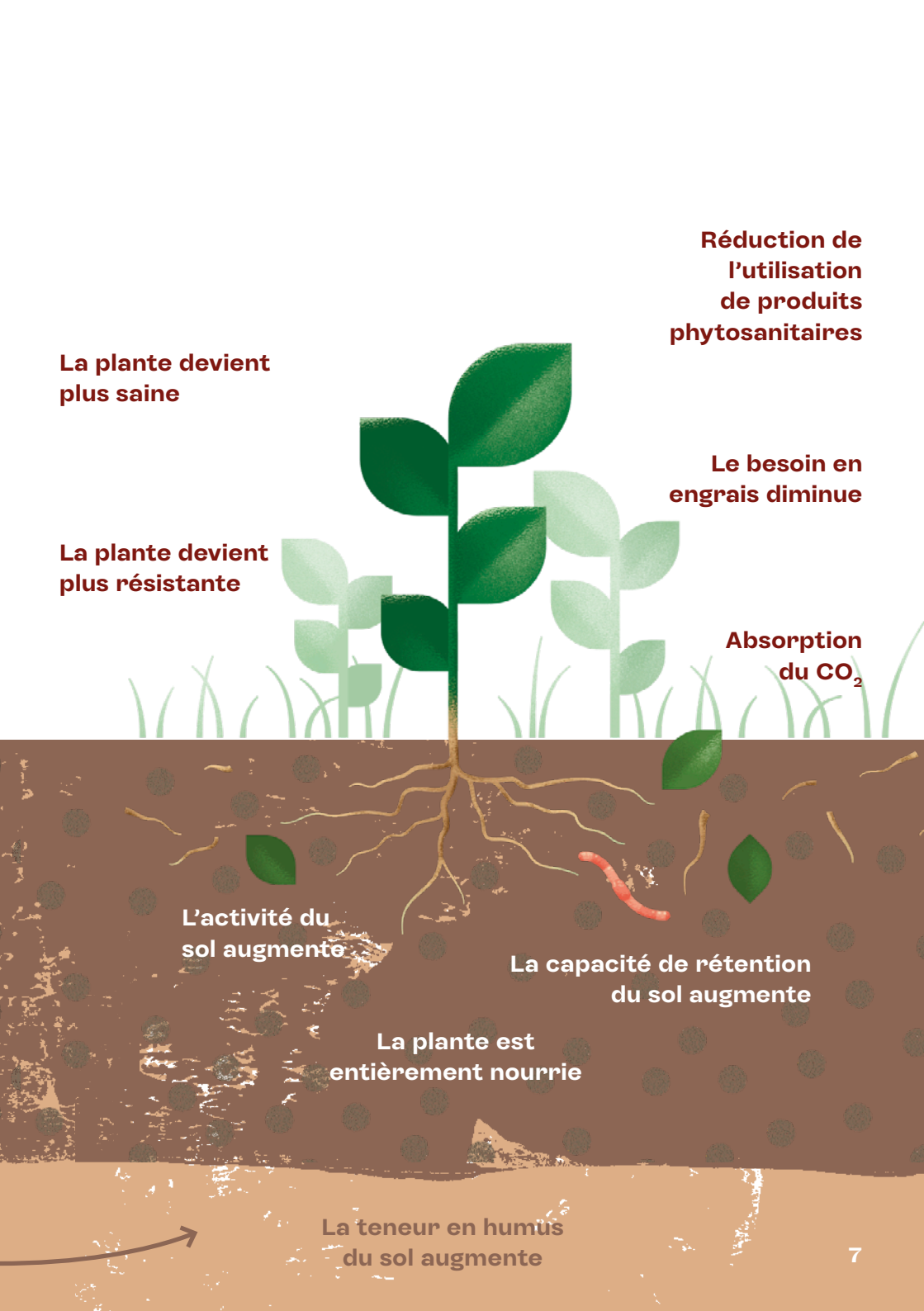
Les sols sains absorbent et stockent plus rapidement une grande quantité d'eau pour les périodes de sécheresse.

Agriculture revitalisante

L'agriculture revitalisante est une approche de la gestion des terres qui vise à améliorer la santé et la vitalité des sols, à accroître la biodiversité et à restaurer l'écosystème, tout en créant des systèmes agricoles productifs à long terme. Cette approche tient compte des cycles naturels et les utilise pour augmenter la fertilité des sols, préserver l'eau et réduire la dépendance aux engrais chimiques et aux pesticides. Elle englobe des pratiques telles que la rotation des cultures, l'agroforesterie, les méthodes d'exploitation proches de la nature et la protection des habitats naturels. Ce faisant, l'agriculture revitalisante vise à être à la fois écologiquement durable et économiquement rentable.

Investir dans la reconstitution de l'humus, c'est comme faire un bon placement financier : on en récolte les intérêts plus tard.





Réduction de l'utilisation de produits phytosanitaires

La plante devient plus saine

Le besoin en engrais diminue

La plante devient plus résistante

Absorption du CO₂

L'activité du sol augmente

La capacité de rétention du sol augmente

La plante est entièrement nourrie

La teneur en humus du sol augmente

enraciné® – une valeur ajoutée pour tous

Des teneurs en nutriments plus élevées, des rendements plus sûrs et une agriculture indépendante et respectueuse de l'environnement sont autant de valeurs ajoutées pour tous, fondées sur des sols sains.



Les sols :

l'enrichissement de l'humus leur confère vitalité et résistance.



Les transformateurs :

grâce à des aliments de haute qualité qu'ils peuvent traiter.



L'environnement :

l'augmentation de la biodiversité et
l'élimination à long terme des substances
nocives revitalisent les processus naturels.



Les agriculteurs :

en établissant des prix équitables pour leurs produits
et en diminuant leurs dépendances, ils deviennent plus
autonomes.

Les commerçants :

grâce à une offre plus
attrayante avec des
produits de valeur.



Les consommateurs :

en consommant des
produits nutritifs avec des
indications d'origine claires,
ils renouent avec une
manière plus authentique de
vivre.

Systeme connecté

enraciné® encourage une coopération intégrée de tous les participants dans la chaîne de valeur – de la production agricole, en passant par la transformation, l'emballage et le transport, jusqu'au commerce et à la consommation.

Cette initiative renforce la compréhension mutuelle pour développer collectivement le système. Par une mise en réseau délibérée, elle permet d'identifier et de résoudre les défaillances systémiques, comme le gaspillage alimentaire à travers toute la chaîne. L'ajustement optimal entre l'offre et la demande contribue à la création d'un cycle durable et économe en ressources.



« Comme le souligne enraciné®, je suis moi-même convaincu que nous devons tous – producteurs, transformateurs, distributeurs et consommateurs – unir nos forces. En tant que réseau interconnecté, nous pouvons œuvrer pour qu’à l’avenir, nous nous nourrissions tous d’aliments de valeur et produits de manière durable. »

– Alexander Messer, économiste d’entreprise HES et entrepreneur, Mühle Fraubrunnen, Hans Messer + Co. AG.



Avancer ensemble dans une même direction

En tant qu'initiative, nous aspirons à relever ensemble les défis de l'agriculture.

Notre objectif est de former une communauté connectée où nous avançons dans une direction commune, basée sur les principes directeurs suivants :



Promouvoir l'autonomie

enraciné® promeut un secteur alimentaire indépendant et solidaire. Nous renforçons les ressources et les compétences et augmentons ainsi l'autonomie tant de notre organisation que des communautés avec lesquelles nous travaillons. enraciné® a pour objectif d'aider les agriculteurs, les transformateurs de denrées alimentaires et les commerçants à réussir et à s'autodéterminer dans leur métier, de les soulager des charges administratives inutiles, de

garantir les rendements grâce à des sols sains et de renforcer leur savoir-faire grâce au travail en partenariat au sein du réseau enraciné®. En favorisant l'autonomie, nous créons un environnement dans lequel les individus et les groupes sont encouragés à exploiter pleinement leur potentiel et à développer des solutions créatives et autonomes qui favorisent notre bien-être collectif.

Créer de la valeur

Nous interprétons le terme « valeur » de manière globale et nous cherchons à créer de la valeur ajoutée dans chaque domaine de notre travail. Que ce soit à travers des relations interpersonnelles ou notre

interaction avec l'environnement, cela peut se manifester par des produits nourrissants, l'amélioration de la qualité des sols ou le renforcement de nos communautés.

Vivre l'authenticité

L'authenticité se manifeste dans la transparence que nous pratiquons, renforce la confiance mutuelle et transforme les erreurs en précieuses opportunités d'apprentissage. Nous communiquons régulièrement sur nos progrès et nos défis

dans la mise en œuvre de nouvelles approches. Grâce à l'authenticité, nous développons des relations véritables afin de permettre un apprentissage continu au sein de notre communauté.



enraciné[®] dans nos valeurs

**Nous poursuivons notre vision –
une agriculture autonome et forte basée
sur des sols sains – par des mesures
pratiques, et par nos valeurs qui guident
nos actions au quotidien.**

Nous sommes orientés vers la création

Notre approche respecte la nature en tant que création précieuse à préserver et à entretenir. Nous nous considérons comme faisant partie de cette création et nous nous engageons à agir pour soutenir les cycles naturels. Nos activités sont basées sur les principes du Créateur en tant que fondement indispensable de notre action. Par notre approche respectueuse et prudente de la création, nous apportons une contribution positive et préservons sa diversité et sa beauté pour l'avenir.

Nous aspirons à la simplicité

Nous recherchons la simplicité et avons le courage de mettre de côté ce qui n'est pas essentiel. Nous travaillons en étant orienté sur des solutions. Nous nous concentrons sur la réduction de la complexité dans tous ses aspects, en la transformant en étapes claires et réalisables, afin de créer des solutions durablement efficaces. En privilégiant l'essentiel, nous favorisons l'attention et l'appréciation, ce qui apporte des bienfaits à la fois pour nous-mêmes et pour notre environnement.

Nous sommes relationnels

Au cœur d'enraciné® se trouve un réseau relationnel, basé sur la confiance et l'estime mutuelles. Nous sommes convaincus des avantages d'une communauté en réseau. Nous encourageons la collaboration et la volonté d'apprendre. En rassemblant des perspectives, des compétences et des forces différentes, nous créons un fondement riche et fructueux – un « enracinement » qui va bien au-delà de la connexion physique avec la terre.

Nous sommes orientés vers le développement

Notre attitude est marquée par la conviction que le développement continu est plus important que le point de départ. La volonté d'apprendre est essentielle à notre progression. En tant que membres d'une communauté apprenante, nous mettons l'accent sur le partage des connaissances. Nous reconnaissons la valeur des pratiques traditionnelles et sommes curieux et ouverts à de nouvelles solutions. Cette ouverture, associée au plaisir de la découverte, fait avancer notre processus d'amélioration continue et favorise une croissance commune.



Des méthodes axées sur les objectifs & succès mesurables

Un élément central d'enraciné® est le développement et la mise en œuvre d'une méthodologie qui permet de rendre les progrès et les succès mesurables.

Le but est de mettre en place un système simple qui propose des objectifs et des processus clairs. Le suivi doit être axé sur un nombre limité de critères de mesure pertinents. Ces mesures doivent servir d'orientation afin de ne pas perdre de vue les objectifs principaux. Notre travail doit permettre d'accéder à des connaissances pratiques pertinentes. Elles seront complétées, testées et les appliquées de manière ciblée grâce à l'expertise

d'autres détenteurs de savoir-faire, y compris du milieu scientifique.

Nous analysons l'état actuel du sol. Sur la base des résultats, le producteur définit ses propres actions à entreprendre et peut s'appuyer sur l'expérience du réseau enraciné®. Des mesures telles que la capacité d'absorption d'eau du sol, la valeur nutritive des aliments, les substances utilisées, l'énergie achetée et l'origine des semences peuvent aider à suivre les évolutions des actions entreprises et, si nécessaire, à adapter les mesures pour atteindre les objectifs choisis.



Le suivi devrait permettre aux producteurs de rendre leurs avancées apparentes et de faciliter la progression vers les objectifs établis.

Cette approche prend en compte le fait que l'agriculture est une activité hautement individuelle et que les conditions peuvent fortement varier d'un champ à l'autre. C'est pourquoi nous comprenons le développement de méthodes appropriées comme un processus continu, où l'expérience, les nouvelles découvertes et les retours pratiques sont essentiels pour maintenir un système de suivi robuste, efficace et facile à utiliser.

Afin d'améliorer la santé des sols et d'assurer ainsi les rendements, les étapes pratiques suivantes sont par exemple prévues :

Analyse du sol

Évaluation de l'état et des besoins du sol (par exemple : capacité d'absorption d'eau, résidus de produits phytosanitaires, taux d'humus, etc.).

Diversité dans les champs de production

Développer la diversité dans les champs et permettre une interaction optimale des organismes au sein de la production.

Méthodes naturelles de fertilisation et de régénération

Intégration efficace de cultures intercalaires, cultures principales et d'accompagnement, cultures de couverture et cultures mixtes sur les champs.

L'insigne enraciné® comme reconnaissance et signe distinctif

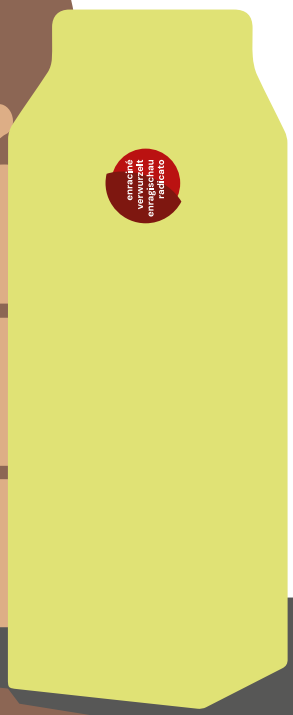
La démarche d'enraciné® conduit à long terme à une valeur ajoutée visible pour toutes les parties concernées. L'insigne enraciné® représente une reconnaissance pour les agriculteurs et leurs produits. Il est attribué aux agriculteurs qui adhèrent aux valeurs d'enraciné® et qui agissent dans le sens des objectifs d'enraciné®. C'est une reconnaissance de leur travail de production d'aliments riches en nutriments.

En même temps, il sert de signe distinctif pour les consommateurs, les transformateurs et les commerçants, leur permettant d'identifier les aliments particulièrement riches en nutriments et produits sur des champs sains. De cette manière, ils peuvent activement contribuer, à travers des choix d'achat réfléchis, à soutenir une agriculture autonome, respectueuse de l'environnement et pérenne pour l'avenir.

enraciné
verwurzelt
enragischau
radicato



enraciné
verwurzelt
enragischau
radicato



enraciné
verwurzelt
enragischau
radicato



À propos de nous

enraciné® a pour objectif de garantir une agriculture autonome et forte, basée sur des sols sains. En tant que réseau, plateforme et initiative, enraciné® s'engage à préserver son indépendance et son intégrité tout en poursuivant sa mission de manière ciblée conformément aux valeurs d'enraciné®.

enraciné® fait partie de la fondation indépendante Providebit, qui contribue à l'élaboration de solutions transversales selon le principe directeur « prévoir pour pouvoir ».

Marius Frey, membre du conseil de fondation Providebit, explique :

« La Fondation Providebit est une fondation créée par des entrepreneurs. Son but est d'anticiper et d'agir en conséquence pour assurer un approvisionnement adéquat. Providebit s'engage dans l'initiation et le soutien d'approches pragmatiques offrant un véritable bénéfice tangible pour la société. »

Ainsi, enraciné® peut se soustraire à l'influence de divers groupes d'intérêts et servir fidèlement son objectif initial – agir comme un catalyseur pour des changements positifs dans l'agriculture et la production alimentaire durable.

« Aujourd’hui, je suis persuadé que dans des conditions optimales, les plantes n’ont pas besoin d’adjuvants ou de produits phytosanitaires. C’est pour cette raison que j’adhère aux principes et valeurs d’enraciné®. »

– Ralph Bötsch, producteur de légumes important





Rejoignez-nous maintenant !

Nous vous encourageons à rejoindre enraciné®, à participer activement à l'édification d'une agriculture robuste et durable, et à bénéficier des avantages qui en découlent. Votre implication, que ce soit en tant que contributeur actif ou en soutenant financièrement cette initiative, est cruciale pour promouvoir des sols revitalisés et des aliments plus riches en nutriments.

Vous souhaitez rejoindre enraciné® et contribuer au renforcement du secteur agricole et alimentaire ? N'hésitez pas à nous contacter pour obtenir de plus amples informations et rejoindre ce mouvement.

Contact

Fondation PROVIDEBIT
enraciné®

Landschau 12
CH-6276 Hohenrain LU

+41 41 521 15 15
info@providebit.org

Soutien financier

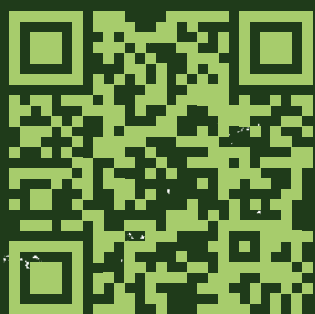
Banque : Nidwaldner Kantonalbank
Titulaire du compte : Stiftung Providebit
Adresse : 6052 Hergiswil
BIC : NIKACH22
IBAN : CH78 0077 9000 2708 8110 0
TVA : CHE-349.099.449



TWINT



E-BANKING



www.enracine.swiss