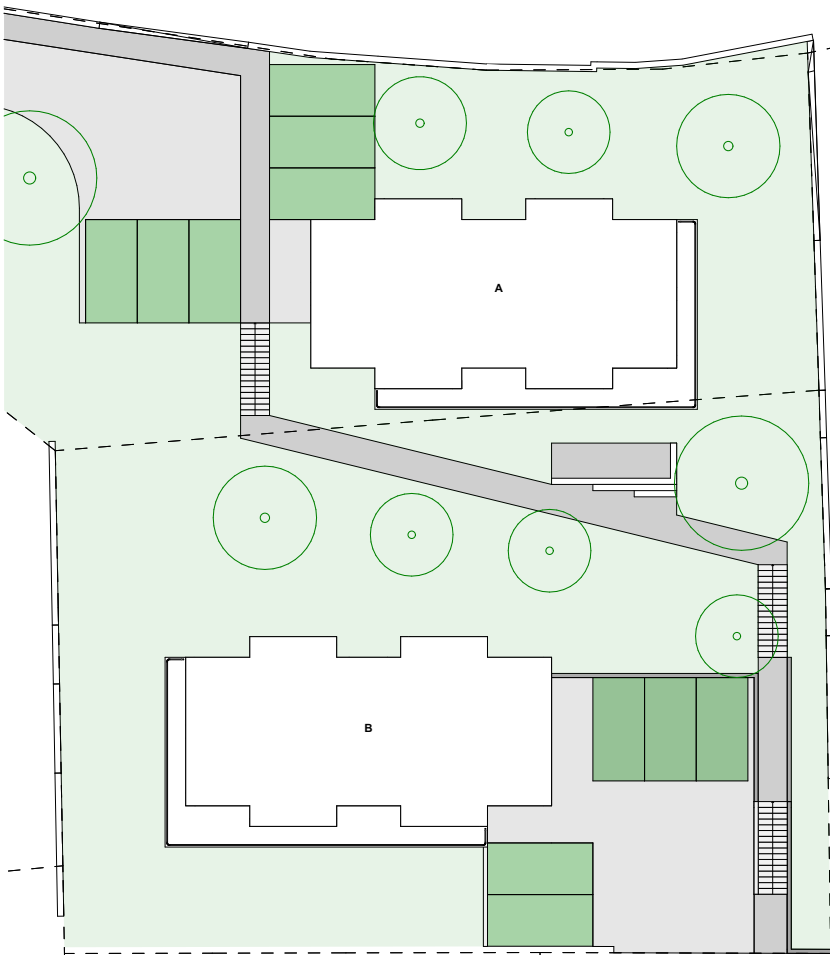
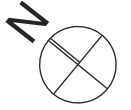


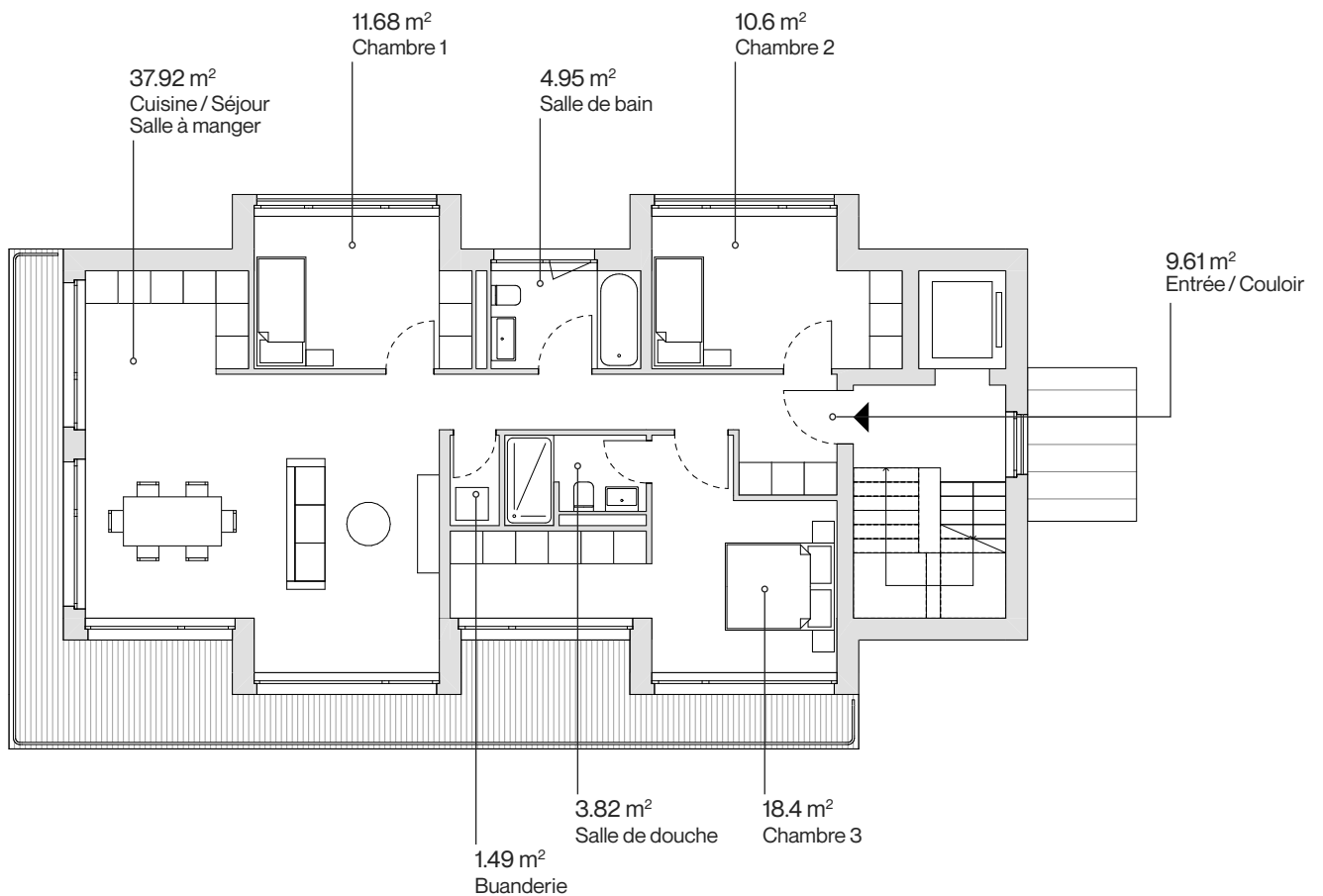
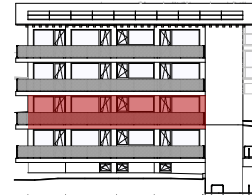
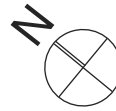


Plan masse

Bâtiment B  
Lot 6

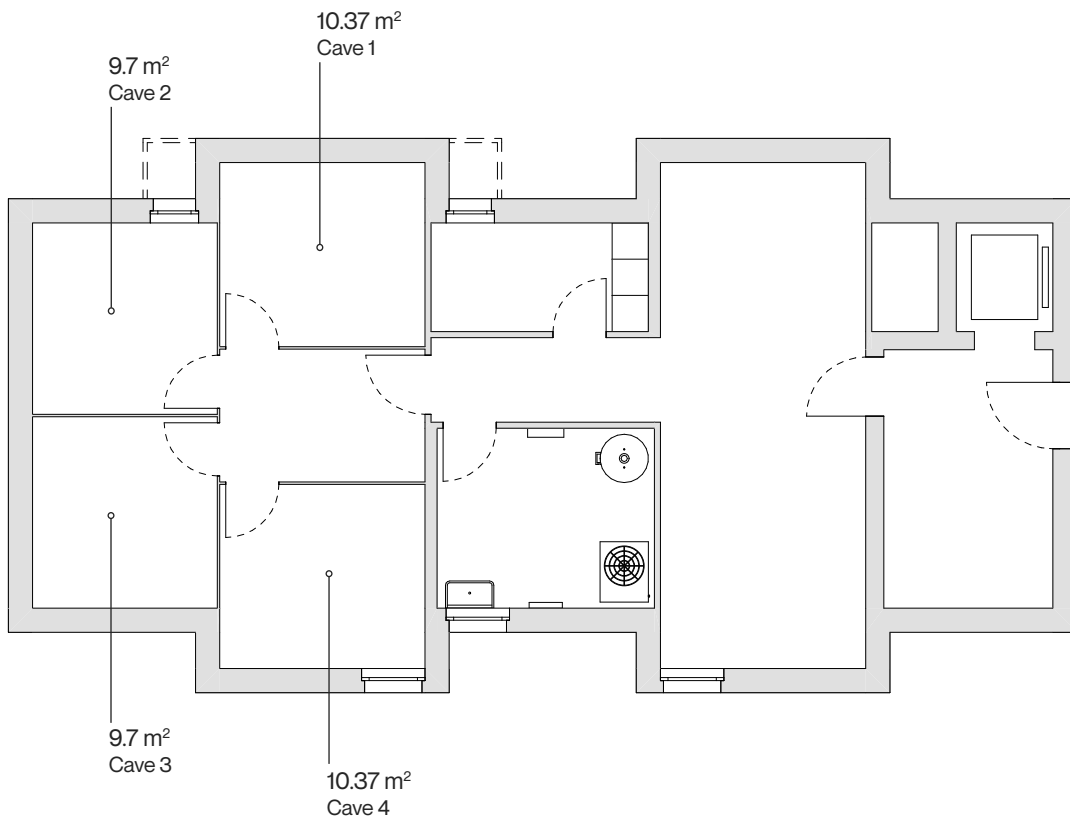
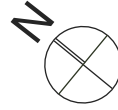


**Bâtiment B**  
1<sup>er</sup>



Bâtiment B	Pièces	Surface intérieure	Surface balcon	Surface jardin	Place de parc	Surface cave
1 <sup>er</sup>	4.5	101.42	29.98	0	1	9.7

**Bâtiment B**  
Sous-sol





## Processus d'achat



### Présentation

- Présentation du projet par le courtier
- Visite de la parcelle
- Choix de l'appartement



### Réservation

- Obtention du financement bancaire
- Signature convention de réservation
- Versement d'un acompte auprès du notaire (CHF 30'000.-)



### Engagement

- Achat de la quote part terrain, signature de différents éléments contractuels et contrat de financement hypothécaire



### Personnalisation

- Choix des finitions et validation des divers plans
- Notre architecte d'intérieur intervient pour vous assister



### Construction

- Livraison prévue été 2028



### Livraison

- Remise des clés
- Relevé des retouches

## Partenaires

### Financement



### Entreprise générale



### Courtage



### Architecte

