

**WiAcademy**  
by WAVESTONE

# SQL for PM

---

2025

# A propos de la formation

---

## SQL FOR PM

### Comprendre, écrire et utiliser le SQL pour devenir data-driven

Le SQL est le langage incontournable pour interroger une base de données et comprendre ce qui se cache derrière les dashboards. Cette formation propose une approche accessible et opérationnelle, pensée pour les PM, PO et BA souhaitant monter en autonomie, mieux collaborer avec les équipes data, et prendre des décisions éclairées grâce à la donnée.

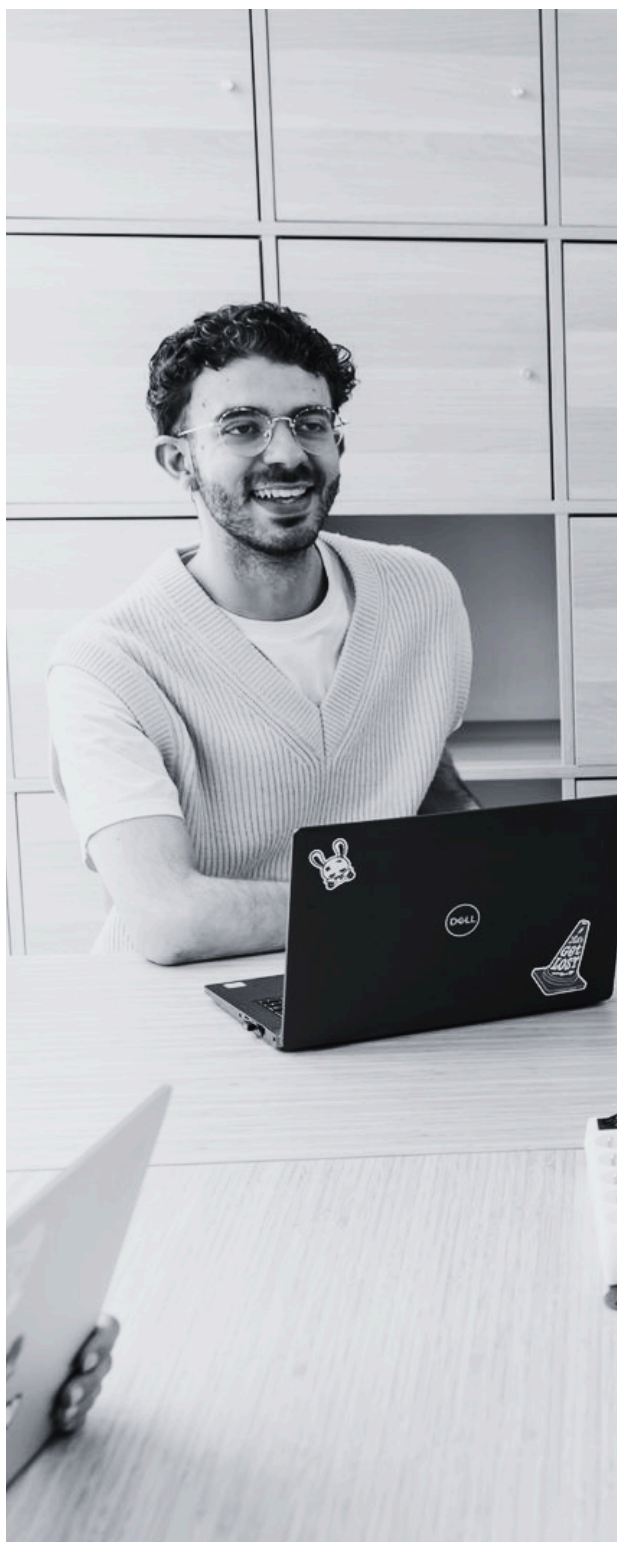
### En 2 jours, vous découvrirez :

- Les bases du SQL et les bonnes pratiques pour écrire des requêtes simples et fiables
- Comment explorer et comprendre une base de données pour y trouver les réponses dont vous avez besoin
- Les commandes essentielles pour filtrer, grouper, agréger et analyser des données
- Comment interagir efficacement avec les équipes data



# Les objectifs pédagogiques

---



A l'issue de cette formation vous serez capable de :

- Comprendre les fondamentaux des bases de données relationnelles
  - Écrire vos premières requêtes SQL
  - Explorer une base de données en autonomie pour en extraire des indicateurs utiles
  - Documenter vos requêtes et les bonnes pratiques associées.
- Monter en maturité sur les concepts data clés : types de bases, cardinalité, jointures, agrégations, ...
  - Collaborer de manière plus fluide et plus efficace avec les équipes data.



# Informations Pratiques

---

## SQL FOR PM

- ✓ **Durée de la formation** : 14h sur 2 jours
- ✓ **Horaires de formation** : 9h30 - 12h00 / 13h00 - 17h30
- ✓ **Format** : Présentiel
- ✓ **Effectif** : 10 participants maximum
- ✓ **Accessibilité** : Cette formation est accessible aux personnes en situation de handicap. Pour toute demande d'adaptation, merci de nous contacter au moins 15 jours avant le début de la formation.

# Programme Détaillé

---

## Module 1

### **BASES DE DONNÉES RELATIONNELLES**

*Types de bases*  
*RDBMS : structure, tables, clés, cardinalité*  
*Identifier les relations entre les tables*

## Module 2

### **ÉCRIRE LES PREMIÈRES REQUÊTES SQL**

*SELECT, FROM*  
*WHERE, AND, OR*  
*ORDER BY & LIMIT*  
*Fonctions mathématiques, textuelles et dates*  
*DISTINCT & renaming*

## Module 3

### **AGRÉGATIONS & REGROUPEMENTS**

*COUNT, SUM, AVG, MAX, MIN*  
*GROUP BY & HAVING*  
*Atelier pratique sur dataset de transactions*

## Module 4

### **ÉCRIRE VOS REQUÊTES SQL (PARTIE 2)**

*INNER JOIN & LEFT JOIN*  
*Sous-requêtes*  
*CTE (Commun Table Expression)*  
*UNION / UNION ALL*

## Module 5

### **EXPLORATION DE LA DONNÉE**

*Méthodes d'exploration*  
*Comment poser les bonnes questions à la donnée*  
*Atelier pratique : Atelier ludique pour s'entraîner*

## Module 6

### **CHALLENGE SQL FINAL**

*Résolution du challenge du jour 1*  
*Suite du Challenge*

## PUBLIC VISÉ

Cette formation s'adresse à :

- **Product Managers & Product Owners** souhaitant gagner en autonomie analytique
- **Business Analysts** voulant maîtriser le SQL pour accélérer leurs analyses
- **Chefs de projet digitaux, responsables analytics et responsables produit** travaillant avec des données
- Plus largement, tout **professionnel du digital** amenée à interroger des bases de données ou à collaborer avec une équipe data.

## PRE-REQUIS

Aucune connaissance technique n'est nécessaire.

Être à l'aise avec la manipulation de données simples (Excel) est un plus, mais non obligatoire.

L'envie de comprendre ce qui se cache derrière vos dashboards est le meilleur prérequis.

## PÉDAGOGIE

**Ratio : 30% théorie / 70% pratique**

Une approche accessible et interactive, pensée pour découvrir la data sans jargon technique :

- **Apports théoriques clairs** : notions fondamentales des bases relationnelles, structure des tables, bonnes pratiques SQL
- **Ateliers pratiques ludiques** : écriture de requêtes pas à pas, exploration de bases de données, exercices guidés, challenges SQL
- **Échanges et partages d'expérience** : discussions en groupe, retours d'usage, conseil de collaboration avec les équipes data

## EVALUATION

Évaluation des acquis

- **Évaluation initiale** : Questionnaire de positionnement en début de formation pour identifier les attentes et le niveau de départ
- **Évaluation finale** : QCM de validation des acquis (score minimum 70% pour validation)

# Profils des formateurs

---



Nos formateurs sont des experts en Data avec :

- Minimum 8 ans d'expérience en Data
- Expérience confirmée en tant que Data Analyst
- Parcours en conseil stratégique et/ou en entreprise

## Tarif Intra-Entreprise

---

A partir de **9 000 € HT** pour 10 personnes maximum

*Au delà de 10 personnes, veuillez nous contacter*

*Cette formation, certifiée Qualiopi, est éligible aux financements par les OPCO*

## Contacts & Inscription

---



WiAcademy, by Wavestone  
20 avenue Franklin Delano Roosevelt  
75008 PARIS

Pour toute information complémentaire ou inscription :  
Marine Bonlieu - [marine.bonlieu@wivoo.fr](mailto:marine.bonlieu@wivoo.fr)

[www.wiacademy.fr](http://www.wiacademy.fr)



# Merci.