



1. ИДЕНТИФИКАЦИЯ

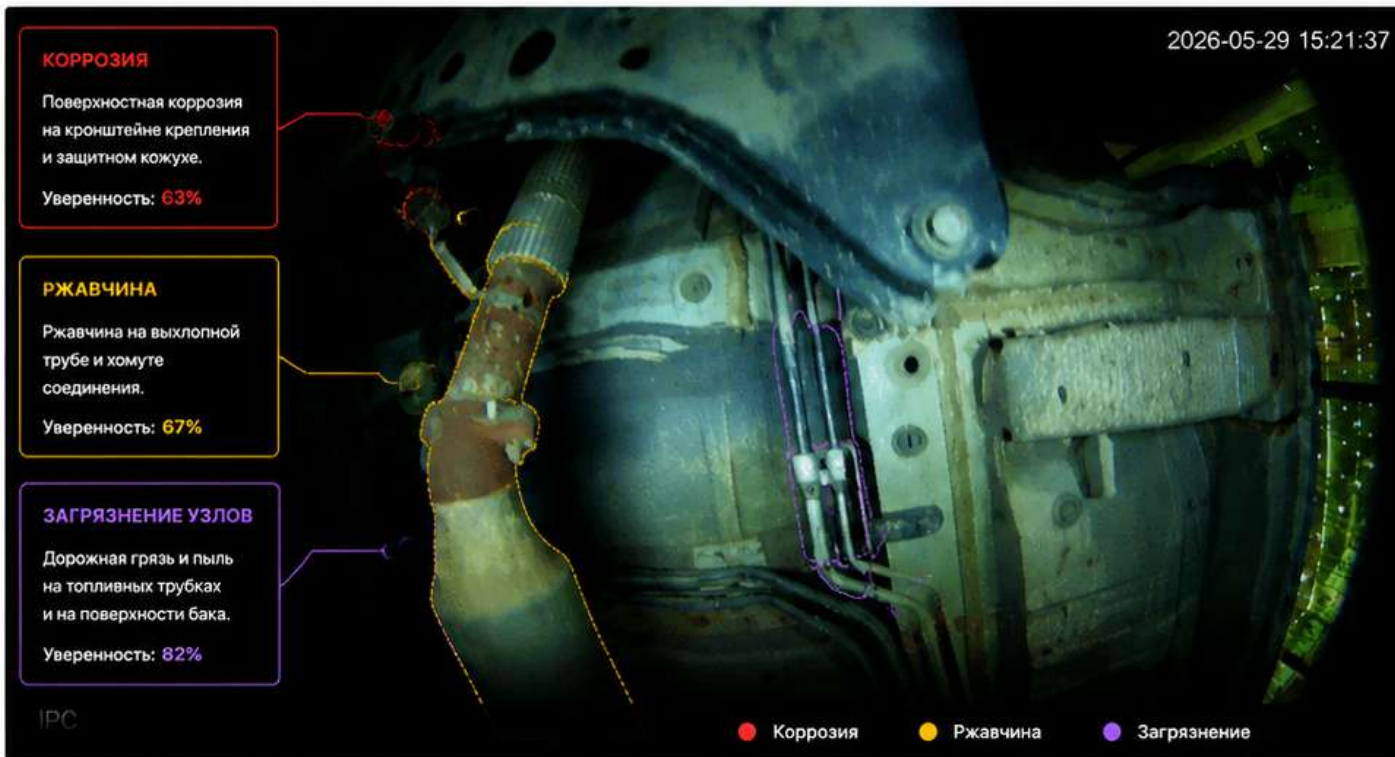
Гос. номер: 555ABC02 ✓ Проверка подлинности Место сканирования: Mega Center Almaty
 Марка / Модель: Toyota Camry 70 VIN (опционально): XW7BF4HK80S123456
 Дата и время сканирования: 29.05.2026, 15:21 Пробег (опционально): 124 560 км

СПРАВКА ЗАЩИЩЕНА

Проверка подлинности на сайте:
pulsar.ai/verify/PA-2026-0529-203718



2. ВИЗУАЛЬНЫЙ АНАЛИЗ (НИЖНЯЯ ЧАСТЬ АВТОМОБИЛЯ)



КОРРОЗИЯ

Поверхностная коррозия на кронштейне крепления и защитном кожухе.

Уверенность: 63%

РЖАВЧИНА

Ржавчина на выхлопной трубе и хомуте соединения.

Уверенность: 67%

ЗАГРЯЗНЕНИЕ УЗЛОВ

Дорожная грязь и пыль на топливных трубках и на поверхности бака.

Уверенность: 82%

3. РЕЗУЛЬТАТ ПРОВЕРКИ

Общая оценка состояния:

3 / 5

ТРЕБУЕТ ВНИМАНИЯ

- ✓ Подтекание масла Не выявлено
- ⊕ Состояние шин Не применимо
- ⚠ Коррозия Выявлено
- ⚠ Ржавчина Выявлено
- 💧 Мокрые / влажные зоны Не выявлено
- ✓ Повреждения подвески Не выявлено
- ✓ Критические дефекты Не выявлено

4. AI-ОЦЕНКА ДЕФЕКТОВ

- ⚠ **КОРРОЗИЯ** Уверенность 63%
Поверхностная коррозия на кронштейнах и на защитном кожухе.
- ⚠ **РЖАВЧИНА** Уверенность 63%
Ржавчина на выхлопной трубе и хомуте соединения.
- ⚠ **ЗАГРЯЗНЕНИЕ УЗЛОВ** Уверенность 82%
Накопление грязи и пыли на трубках и поверхностях топливного бака.

5. ИСТОРИЯ ИЗМЕНЕНИЙ (ОТСЛЕЖИВАНИЕ ДЕФЕКТОВ)

Дефект	29.05.2026	19.05.2026	10.05.2026	30.04.2026	20.04.2026
⚠ Коррозия	63% +6%	57%	48%	38%	28%
⚠ Ржавчина	67% +8%	59%	46%	36%	22%
💧 Загрязнение узлов	82% +6%	76%	63%	48%	33%
✓ Подтекание масла	0%	0%	0%	0%	0%

* Изменения считаются значимыми при разнице более 5%

6. ЗАКЛЮЧЕНИЕ AI

На момент сканирования выявлены поверхностная коррозия, ржавчина на выхлопной системе, а также загрязнение топливных трубок и бака. Активных течей масла не обнаружено.

Рекомендуется:

- Антикоррозийная обработка кузовных и крепежных элементов
- Обработка выхлопной трубы и замена хомута соединения при необходимости
- Очистка топливных трубок и проверка целостности креплений
- Повторное сканирование через 3 месяца

Состояние автомобиля требует внимания.

Точность AI-анализа:
до 95%
по типам дефектов

