



1. ИДЕНТИФИКАЦИЯ

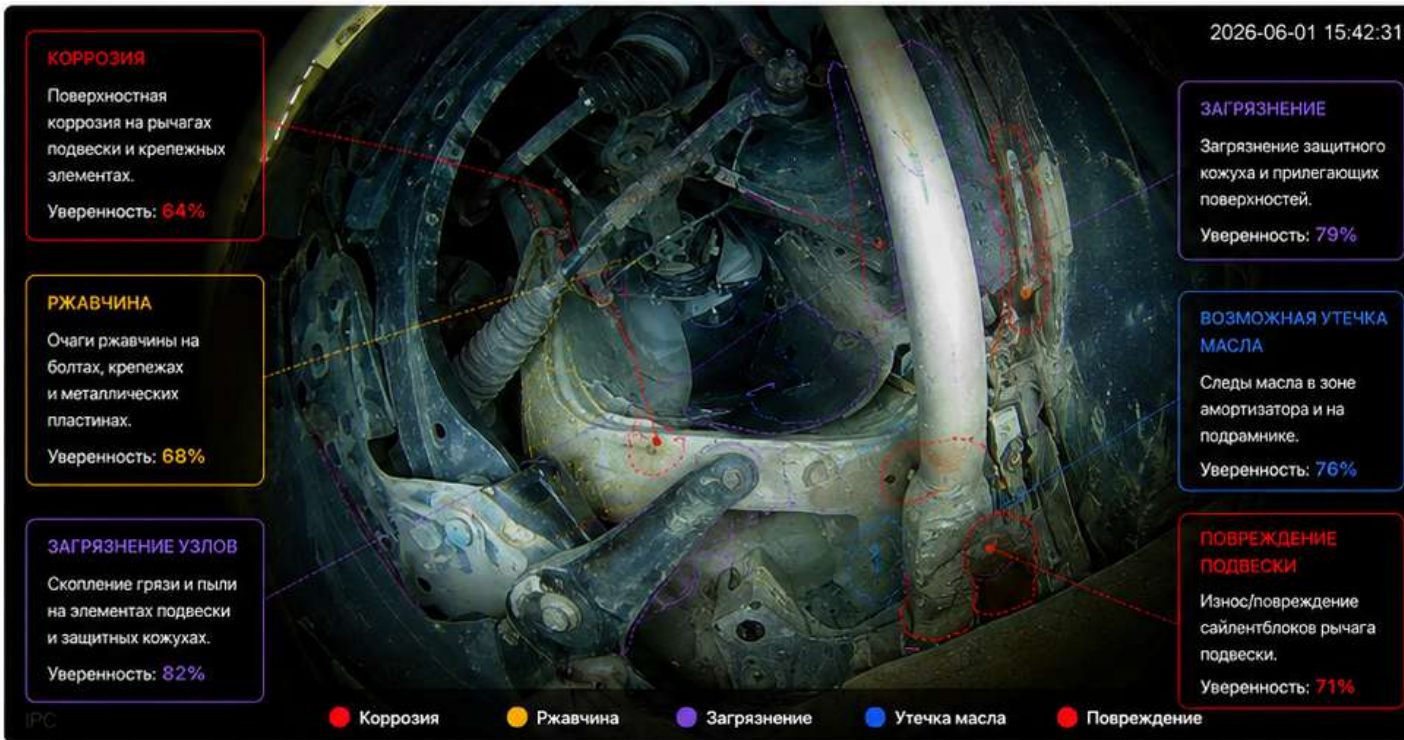
Гос. номер: KZ 123 ABC 02 ✔ Проверка подлинности Место сканирования: Hyundai Premium Centre Almaty
 Марка / Модель: Hyundai Tucson (TL) VIN (опционально): KMHJ3815GKU123456
 Дата и время сканирования: 01.06.2026, 15:42 Пробег (опционально): 137 450 км

СПРАВКА ЗАЩИЩЕНА

Проверка подлинности на сайте:
pulsar.ai/verify/PA-2026-0601-294857



2. ВИЗУАЛЬНЫЙ АНАЛИЗ (НИЖНЯЯ ЧАСТЬ АВТОМОБИЛЯ)



5. ИСТОРИЯ СКАНИРОВАНИЙ (ПОСЛЕДНИЕ 6 ПРОВЕРОК)

Дата	01.06.2026	15.05.2026	05.05.2026	25.04.2026	15.04.2026	05.04.2026
Коррозия	64% +7%	57%	48%	39%	31%	25%
Ржавчина	68% +8%	60%	49%	37%	23%	18%
Загрязнение узлов	82% +7%	75%	64%	52%	35%	28%
Утечка масла	76% +6%	70%	58%	46%	30%	22%
Повреждение подвески	71% +9%	62%	45%	31%	21%	15%
Общая оценка	3/5 3/5	3/5	2/5	2/5	2/5	1/5

6. ЗАКЛЮЧЕНИЕ AI

На момент сканирования выявлены поверхностная коррозия, очаги ржавчины, значительное загрязнение узлов, возможная утечка масла и повреждение элементов подвески.

Активных течей масла не обнаружено.

Рекомендуется:

- Антикоррозийная обработка элементов подвески
- Очистка узлов и защитных кожухов
- Проверка и замена сайлентблоков рычагов подвески
- Проверка амортизаторов и уплотнителей
- Повторное сканирование через 3 месяца

Состояние автомобиля требует внимания.

3. РЕЗУЛЬТАТ ПРОВЕРКИ

Общая оценка состояния:

3 / 5

ТРЕБУЕТ ВНИМАНИЯ

- ✔ Подтекание масла Обнаружено
- ▲ Состояние шин Износ > 50%
- ▲ Коррозия Выявлено
- ▲ Ржавчина Выявлено
- ▲ Мокрые / влажные зоны Выявлено
- ▲ Повреждения подвески Выявлено
- ▲ Критические дефекты Требуют внимания

4. AI-ОЦЕНКА ДЕФЕКТОВ

- ▲ **КОРРОЗИЯ** Риск
Поверхностная коррозия на рычагах подвески и крепежных элементах. 64%
- ▲ **РЖАВЧИНА** Риск
Очаги ржавчины на болтах и металлических пластинах. 68%
- ▲ **ЗАГРЯЗНЕНИЕ УЗЛОВ** Риск
Скопление грязи и пыли на элементах подвески и кожухах. 82%
- ▲ **ВОЗМОЖНАЯ УТЕЧКА МАСЛА** Риск
Следы масла в зоне амортизатора и на подрамнике. 76%
- ▲ **ПОВРЕЖДЕНИЕ ПОДВЕСКИ** Риск
Износ или повреждение сайлентблоков рычага подвески. 71%

Точность AI-анализа:
до 95%
по типам дефектов

AI VERIFIED

