



1. ИДЕНТИФИКАЦИЯ

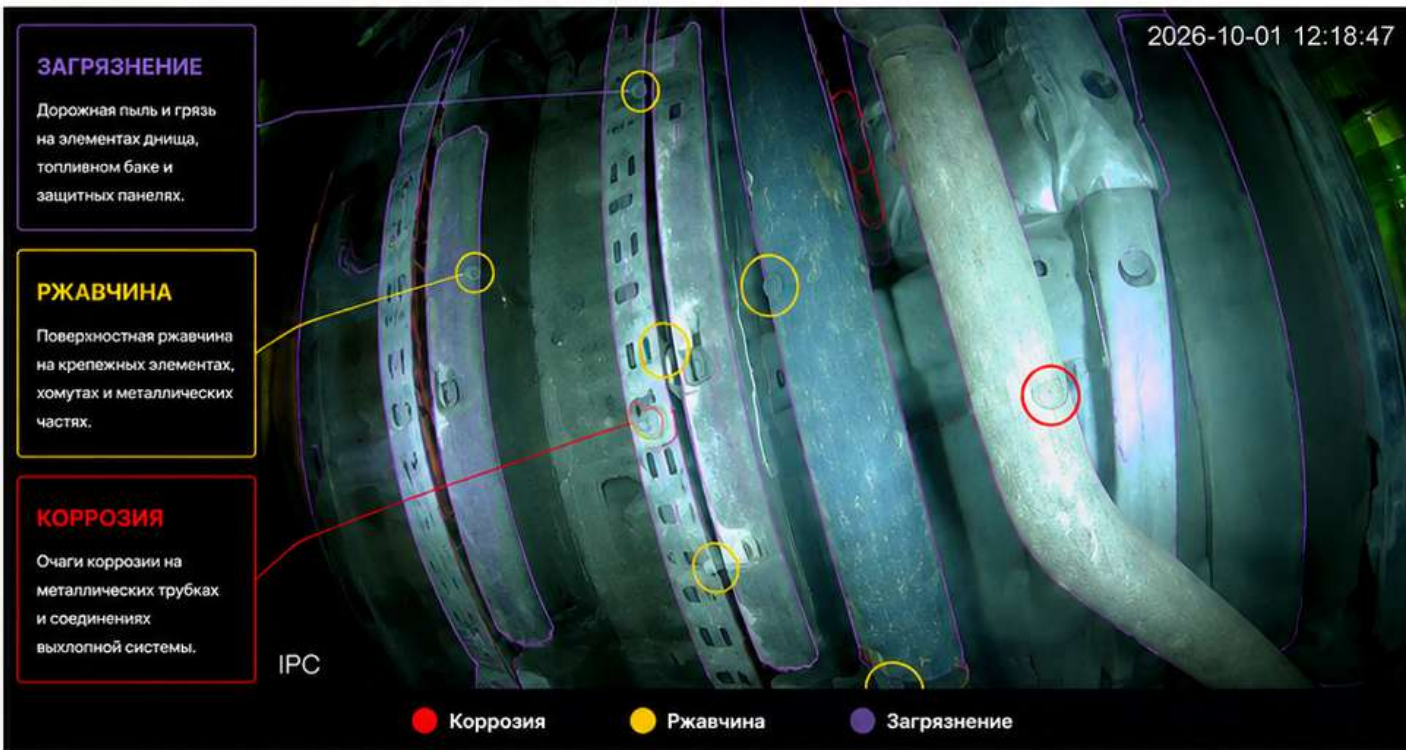
Гос. номер: **KZ 589 BTA 02** ✔ Проверка подлинности Место сканирования: **Mega Center Almaty**
 Марка / Модель: **Hyundai Santa Fe (TM)** VIN (опционально): **KMHS381BGLU123456**
 Дата и время сканирования: **01.10.2026, 12:18** Пробег (опционально): **149 730 км**

СПРАВКА ЗАЩИЩЕНА



Проверка подлинности на сайте:
pulsar.ai/verify/PA-2026-1021-167593

2. ВИЗУАЛЬНЫЙ АНАЛИЗ (НИЖНЯЯ ЧАСТЬ АВТОМОБИЛЯ)



ЗАГРЯЗНЕНИЕ

Дорожная пыль и грязь на элементах днища, топливном баке и защитных панелях.

РЖАВЧИНА

Поверхностная ржавчина на крепежных элементах, хомутах и металлических частях.

КОРРОЗИЯ

Очаги коррозии на металлических трубках и соединениях выхлопной системы.

IPC

2026-10-01 12:18:47

● Коррозия ● Ржавчина ● Загрязнение

5. ИСТОРИЯ СКАНИРОВАНИЙ (ОТСЛЕЖИВАНИЕ ДЕФЕКТОВ)

Дата	01.10.2026	20.09.2026	10.09.2026	31.08.2026	20.08.2026	10.08.2026
⚠ Коррозия	69%	+8%	61%	53%	41%	28%
⚠ Ржавчина	62%	+7%	55%	46%	33%	19%
💧 Загрязнение узлов	87%	+6%	81%	69%	53%	34%
✖ Повреждения подвески	44%	+6%	38%	28%	17%	8%
✔ Общая оценка	2/5		2/5	3/5	3/5	4/5

* Изменения считаются значимыми при разнице более 5%

6. ЗАКЛЮЧЕНИЕ AI

На момент сканирования выявлены очаги коррозии на трубках выхлопной системы и соединениях, поверхностная ржавчина на крепежных элементах и хомутах, а также значительное загрязнение элементов днища, топливного бака и защитных панелей.

Рекомендуется:

- Антикоррозийная обработка выхлопной системы и соединений
- Очистка и обработка крепежных элементов и хомутов
- Мойка и очистка топливного бака и защитных панелей
- Проверка и обслуживание подвески
- Повторное сканирование через 3 месяца

Состояние автомобиля требует внимания.

3. РЕЗУЛЬТАТ ПРОВЕРКИ

Общая оценка состояния:

2 / 5

ТРЕБУЕТ ВНИМАНИЯ

- ✔ Подтекание масла **Не выявлено**
- ⊖ Состояние шин **Не применимо**
- ⚠ Коррозия **Выявлено**
- ⚠ Ржавчина **Выявлено**
- 💧 Мокрые / влажные зоны **Не выявлено**
- ✖ Повреждения подвески **Выявлено**
- ⚠ Критические дефекты **Требуют внимания**

4. AI-ОЦЕНКА ДЕФЕКТОВ

- ⚠ **КОРРОЗИЯ** Уверенность **69%**
Очаги коррозии на трубках выхлопной системы и соединениях.
- ⚠ **РЖАВЧИНА** Уверенность **62%**
Поверхностная ржавчина на крепежных элементах и хомутах.
- 💧 **ЗАГРЯЗНЕНИЕ УЗЛОВ** Уверенность **87%**
Загрязнение топливного бака, защитных панелей и элементов днища.

Точность AI-анализа:
до 95%
по типам дефектов

AI VERIFIED

