



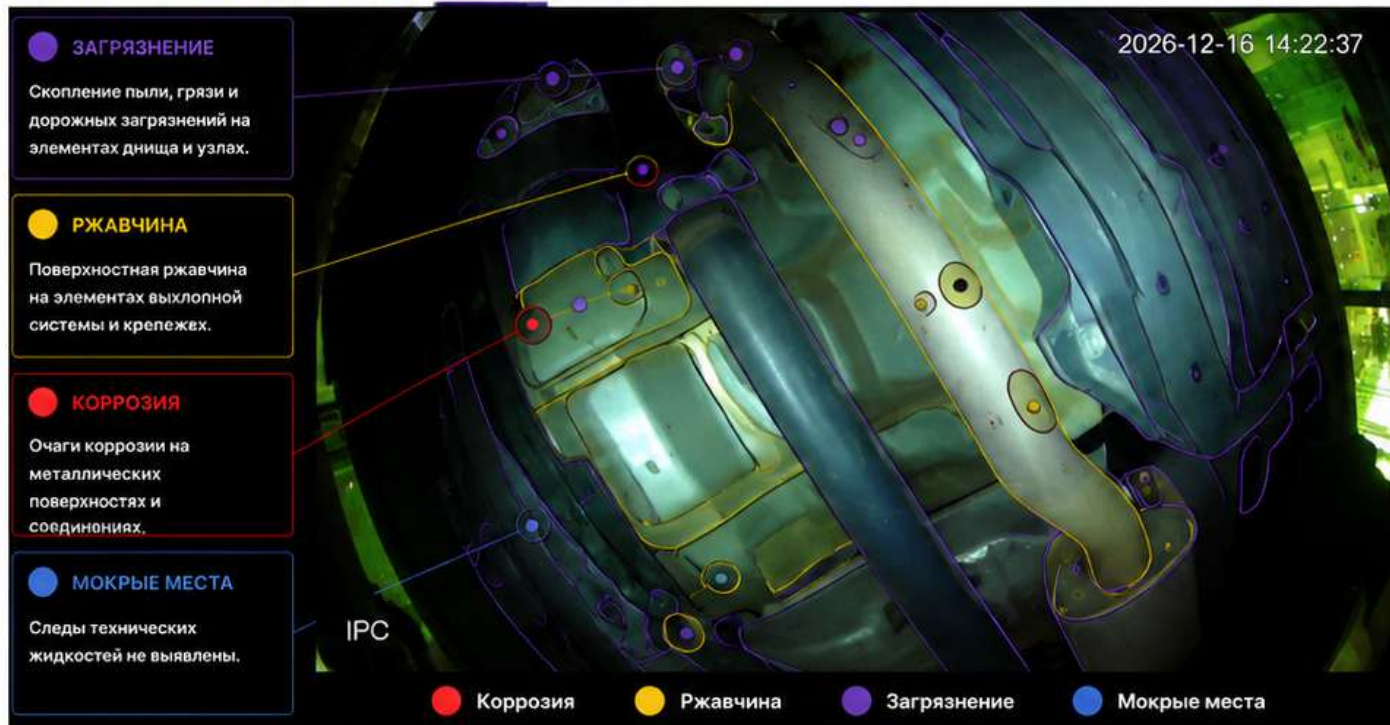
1. ИДЕНТИФИКАЦИЯ

Гос. номер: KZ 202 AAA 02 ✔ Проверка подлинности Место сканирования: Mega Center Almaty
 Марка / Модель: Hyundai Santa Fe (TM) VIN (опционально): KMHS381BGLU123456
 Дата и время сканирования: 16.12.2026, 14:22 Дата и время сканирования: 16.12.2026, 14:22 Пробег (опционально): 188 950 км

СПРАВКА ЗАЩИЩЕНА
 Проверка подлинности на сайте:
pulsar.ai/verify/PA-2026-0516-223789



2. ВИЗУАЛЬНЫЙ АНАЛИЗ (НИЖНЯЯ ЧАСТЬ АВТОМОБИЛЯ)



3. РЕЗУЛЬТАТ ПРОВЕРКИ

Общая оценка состояния:

2 / 5

ТРЕБУЕТ ВНИМАНИЯ

- ✔ Подтекание масла Не выявлено
- Состояние шин Не применимо
- Коррозия Выявлено
- ▲ Ржавчина Выявлено
- Мокрые / влажные зоны Не выявлено
- ✘ Повреждения подвески Не выявлено
- ▲ Критические дефекты Требуют внимания

4. AI-ОЦЕНКА ДЕФЕКТОВ

- **КОРРОЗИЯ** Уверенность 61%
 Очаги коррозии на металлических поверхностях и соединениях.
- **РЖАВЧИНА** Уверенность 53%
 Поверхностная ржавчина на элементах выхлопной системы и крепежах.
- **ЗАГРЯЗНЕНИЕ УЗЛОВ** Уверенность 74%
 Скопление пыли и грязи на элементах днища и узлах.
- **МОКРЫЕ МЕСТА** Уверенность 95%
 Следы технических жидкостей не обнаружены.

5. ИСТОРИЯ СКАНИРОВАНИЙ (ОТСЛЕЖИВАНИЕ ДЕФЕКТОВ)

Дата	16.11.2026	15.11.2026	28.11.2026	12.11.2026	07.11.2026	28.10.2026
● Коррозия	61%	+8%	55%	46%	32%	20%
● Ржавчина	53%	+3%	50%	39%	28%	17%
● Загрязнение узлов	74%	+4%	70%	60%	42%	20%
● Мокрые места	95%	0%	95%	90%	85%	80%
✘ Повреждения подвески	0%	0%	0%	0%	0%	0%
✘ Общая оценка	2/5	2/5	2/5	3/5	4/5	4/5

* Изменения считаются значимыми при разнице более 5%

6. ЗАКЛЮЧЕНИЕ AI

На момент сканирования выявлены очаги коррозии на металлических поверхностях и соединениях, поверхностная ржавчина на элементах выхлопной системы и крепежах, а также скопление пыли и грязи на узлах и элементах днища.

- Рекомендуется:
- Антикоррозийная обработка пораженных участков
 - Очистка и мойка нижней части автомобиля
 - Проверка крепежей и соединений выхлопной системы
 - Контроль состояния кузова и днища
 - Повторное сканирование через 3 месяца

Состояние автомобиля требует внимания.

Точность AI-анализа: **до 95%** по типам дефектов

